



REUNIÓ ANUAL DE CREUERS Temporada 2019



Ordre del dia:

Calendari Regates 2019

Normativa Secció

Precs i preguntes



CN VILANOVA CALENDARI CREUERS TEMPORADA 2019

GENER						
L	M	M	J	V	S	D
	1	2	3	4	5	6
7	8	9	10	11	12	13
14	15	16	17	18	19	20
21	22	23	24	25	26	27
28	29	30	31			

HIVERN 1

HIVERN 2

FEBRER						
L	M	M	J	V	S	D
				1	2	3
4	5	6	7	8	9	10
11	12	13	14	15	16	17
18	19	20	21	22	23	24
25	26	27	28			

HIVERN 3 +

PRESIDENT 1

MARÇ						
L	M	M	J	V	S	D
				1	2	3
4	5	6	7	8	9	10
11	12	13	14	15	16	17
18	19	20	21	22	23	24
25	26	27	28	29	30	31

MASCAROT

COLUMBRETES

PRESIDENT 2

ABRIL						
L	M	M	J	V	S	D
1	2	3	4	5	6	7
8	9	10	11	12	13	14
15	16	17	18	19	20	21
22	23	24	25	26	27	28
29	30					

PRESIDENT 3 + Garraf

MAIG						
L	M	M	J	V	S	D
		1	2	3	4	5
6	7	8	9	10	11	12
13	14	15	16	17	18	19
20	21	22	23	24	25	26
27	28	29	30	31		

PRIMAVERA 1 (TORRE)

JUNY						
L	M	M	J	V	S	D
					1	2
3	4	5	6	7	8	9
10	11	12	13	14	15	16
17	18	19	20	21	22	23
24	25	26	27	28	29	30

PRIMAVERA 2 INTERCLUBS

PRIMAVERA 3 INTERCLUBS

SITGES INTERCLUBS

JULIOL						
L	M	M	J	V	S	D
1	2	3	4	5	6	7
8	9	10	11	12	13	14
15	16	17	18	19	20	21
22	23	24	25	26	27	28
29	30	31				

AGOST						
L	M	M	J	V	S	D
			1	2	3	4
5	6	7	8	9	10	11
12	13	14	15	16	17	18
19	20	21	22	23	24	25
26	27	28	29	30	31	

SETEMBRE						
L	M	M	J	V	S	D
						1
2	3	4	5	6	7	8
9	10	11	12	13	14	15
16	17	18	19	20	21	22
23	24	25	26	27	28	29
30						

COMODOR (RCMB)

COMODOR AUTOLICA

OCTUBRE						
L	M	M	J	V	S	D
	1	2	3	4	5	6
7	8	9	10	11	12	13
14	15	16	17	18	19	20
21	22	23	24	25	26	27
28	29	30	31			

TERRORIFICA SITGES

DANI CHICO 1

NOVEMBRE						
L	M	M	J	V	S	D
				1	2	3
4	5	6	7	8	9	10
11	12	13	14	15	16	17
18	19	20	21	22	23	24
25	26	27	28	29	30	

DANI CHICO 2

DANI CHICO 3

DESEMBRE						
L	M	M	J	V	S	D
						1
2	3	4	5	6	7	8
9	10	11	12	13	14	15
16	17	18	19	20	21	22
23	24	25	26	27	28	29
30	31					

**APROVAT!
RCNB**

CIRCUIT 4 PORTS: 9 de Febrer, 1-15-29 de Juny, 28 de Setembre i 5 de Octubre (FINAL Sitges)

Trofeu Hivern

12 de Gener 1^a prova

26 de Gener 2^a prova

9 de Febrer 3^a prova

SOPAR DE SECCIÓ CREUER!

GENER						
L	M	M	J	V	S	D
	1	2	3	4	5	6
7	8	9	10	11	12	13
14	15	16	17	18	19	20
21	22	23	24	25	26	27
28	29	30	31			

HIVERN 1

HIVERN 2

FEBRER						
L	M	M	J	V	S	D
				1	2	3
4	5	6	7	8	9	10
11	12	13	14	15	16	17
18	19	20	21	22	23	24
25	26	27	28			

HIVERN 3

PRESIDENT 1

Trofeu President

23 de Febrer 1^a prova

30 de Març 2^a prova VOLTA RÀPIDA

13 de Abril 3^a prova

FEBRER						
L	M	M	J	V	S	D
				1	2	3
4	5	6	7	8	9	10
11	12	13	14	15	16	17
18	19	20	21	22	23	24
25	26	27	28			

HIVERN 3 +

PRESIDENT 1

MARÇ						
L	M	M	J	V	S	D
				1	2	3
4	5	6	7	8	9	10
11	12	13	14	15	16	17
18	19	20	21	22	23	24
25	26	27	28	29	30	31

MASCAROT

COLUMBRETES

PRESIDENT 2

ABRIL						
L	M	M	J	V	S	D
1	2	3	4	5	6	7
8	9	10	11	12	13	14
15	16	17	18	19	20	21
22	23	24	25	26	27	28
29	30					

PRESIDENT 3 + Garraf

Trofeu Primavera

18 i 19 de Maig 1^a i 2^a prova TORREDEMBARRA
 1 de Juny 3^a prova
 15 de Juny 4^a prova (Premis Aiguadolç)

MAIG						
L	M	M	J	V	S	D
		1	2	3	4	5
6	7	8	9	10	11	12
13	14	15	16	17	18	19
20	21	22	23	24	25	26
27	28	29	30	31		

PRIMAVER (TORRE)

JUNY						
L	M	M	J	V	S	D
					1	2
3	4	5	6	7	8	9
10	11	12	13	14	15	16
17	18	19	20	21	22	23
24	25	26	27	28	29	30

PRIMAVERA 2
 PRIMAVERA 3
 SITGES

Trofeu Comodor

14 i 15 de Setembre 1^a i 2^a prova

21 de Setembre 3^a prova

28 de Setembre 4^a prova

← **APROVAT!**

SETEMBRE						
L	M	M	J	V	S	D
						1
2	3	4	5	6	7	8
9	10	11	12	13	14	15
16	17	18	19	20	21	22
23	24	25	26	27	28	29
30						

COMODOR (RCMB)

COMODOR AUTOLICA

**INVERSA + REGATA
MERÇÉ**

← **APROVAT! TORNADA AMB RCNB**

Trofeu VIII Daniel Chico

19 de Octubre 1^a prova

9 de Novembre 2^a prova

23 de Novembre 3^a prova

OCTUBRE						
L	M	M	J	V	S	D
	1	2	3	4	5	6
7	8	9	10	11	12	13
14	15	16	17	18	19	20
21	22	23	24	25	26	27
28	29	30	31			

TERRORIFICA SITGES

DANI CHICO 1

NOVEMBRE						
L	M	M	J	V	S	D
				1	2	3
4	5	6	7	8	9	10
11	12	13	14	15	16	17
18	19	20	21	22	23	24
25	26	27	28	29	30	

DANI CHICO 2

DANI CHICO 3



REGATES ESPECIALS

Regata Mascarot 2 de Març. DISFRESES + XATONADA

Regate Dones 6 de Juliol ← **APROVAT!** (pendent edifici)

Regata Terrorífica Sitges 5 de octubre **???** Pendent Garraf

REGATES OPEN

REGATA LES COLUMBRETES 16 i 17 de Març
(Campionat Catalunya Altura Solitaris i A-Dos)

APROVAT!

REGATA INTERCLUBS PORTS DEL GARRAF 1, 15 i 29 Juny
(Copa Catalana Zona Sud-Centre)

APROVAT!

MARÇ						
L	M	M	J	V	S	D
				1	2	3
4	5	6	7	8	9	10
11	12	13	14	15	16	17
18	19	20	21	22	23	24
25	26	27	28	29	30	31

MASCAROT
COLUMBRETES
PRESIDENT 2

JUNY						
L	M	M	J	V	S	D
					1	2
3	4	5	6	7	8	9
10	11	12	13	14	15	16
17	18	19	20	21	22	23
24	25	26	27	28	29	30

PRIMAVERA 2 INTERCLUBS
PRIMAVERA 3 INTERCLUBS
SITGES INTERCLUBS

REGATES 4 PORTS

9 de Febrer

1, 15 i 29 de Juny

28 de Setembre

5 de Octubre

CN VILANOVA CALENDARI CREUERS TEMPORADA 2019

GENER							FEBRER							MARÇ							
L	M	M	J	V	S	D	L	M	M	J	V	S	D	L	M	M	J	V	S	D	
	1	2	3	4	5	6					2	3				1	2	3	MASCAROT		
7	8	9	10	11	12	13	4	5	6	7	9	10	4	5	6	7	8	9	10		
14	15	16	17	18	19	20	11	12	13	14	16	17	11	12	13	14	15	16	17	COLUMBRETES	
21	22	23	24	25	26	27	18	19	20	21	22	23	24	18	19	20	21	22	23	24	
28	29	30	31				25	26	27	28				25	26	27	28	29	30	31	PRESIDENT 2

ABRIL							MAIG							JUNY							
L	M	M	J	V	S	D	L	M	M	J	V	S	D	L	M	M	J	V	S	D	
1	2	3	4	5	6	7			1	2	3	4	5					1			PRIMAVERA 2 INTERCLUBS
8	9	10	11	12	13	14	6	7	8	9	10	11	12	3	4	5	6	8	9		
15	16	17	18	19	20	21	13	14	15	16	17	18	19	10	11	12	13	14	15	16	PRIMAVERA 3 INTERCLUBS
22	23	24	25	26	27	28	20	21	22	23	24	25	26	17	18	19	20	21	22	23	
29	30						27	28	29	30	31			24	25	26	27	28	29	30	SITGES INTERCLUBS

JULIOL							AGOST							SETEMBRE							
L	M	M	J	V	S	D	L	M	M	J	V	S	D	L	M	M	J	V	S	D	
1	2	3	4	5	6	7				1	2	3	4							1	
8	9	10	11	12	13	14	5	6	7	8	9	10	11	2	3	4	5	6	7	8	
15	16	17	18	19	20	21	12	13	14	15	16	17	18	9	10	11	12	13	14	15	COMODOR (RCHB)
22	23	24	25	26	27	28	19	20	21	22	23	24	25	16	17	18	19	20	21	22	
29	30	31					26	27	28	29	30	31		23	24	25	26	27	28	29	COMODOR AUTOLICA
														30							

OCTUBRE							NOVEMBRE							DESEMBRE						
L	M	M	J	V	S	D	L	M	M	J	V	S	D	L	M	M	J	V	S	D
					5					1	2	3							1	
7	8	9	10	11	12	13	4	5	6	7	8	9	10	2	3	4	5	6	7	8
14	15	16	17	18	19	20	11	12	13	14	15	16	17	9	10	11	12	13	14	15
21	22	23	24	25	26	27	18	19	20	21	22	23	24	16	17	18	19	20	21	22
28	29	30	31				25	26	27	28	29	30		23	24	25	26	27	28	29
														30	31					

CIRCUIT 4 PORTS: 9 de Febrer, 1-15-29 de Juny, 28 de Setembre i 5 de Octubre (FINAL Sitges)



APROVAT!

Dates regates Calendari FCV classe Creuer aprovació dilluns 19 de Novembre

Campionat Catalunya Creuers 26, 27 i 28 Abril RCNB
Campionat Catalunya Creuers Altura: Columbretes (CNV),
Menorca (RCNB), Sant Feliu (CNSFG) i Ruta Tramuntana.



CLUB NÀUTIC
VILANOVA

NORMATIVA



CLUB NÀUTIC
VILANOVA



YES!



NO!



D'ara endavant

Votacions per armadors!



COPA VILANOVA 2019 (Mateixa filosofia)

Classificació per proves.

18 proves.

2 descarts. (si s'anul·lessin 4 o més proves = 1 descart).



INSCRIPCIONS EN CAPITANIA AL GENER. SIGNAR + ENTREGA CARPETA TEMPORADA 2019

RATINGS

Grup ORC 1 i ORC 2.

El tall en els GPH serà en 670.

Els grups ORC 1 i 2 hauran de tenir tramitat el rating ORC d'any en vigor.

GPH: 670

ORC 1 (13)

NIRVANA III ... 554,7
IA ORANA ... 620,4
SNOOKER UNO ... 627,5
AIGAM ... 633,3
MEIGAS FORA ... 635,4
EL TRAVIESO ... 636,8
ISURUS ... 642,8
DEIXANT ... 644,7
ESTUPENDU III ... 645,0
MENESTEROS ... 648,7
DANAR TERCERO .. 654,0
YAMAMBA ... 661,9
AURI ... 665,9

ORC 2 (11)

CUZCO ... 673,4
GREISA ... 678,8
PETROUSKA II ... 683,8
DOS PER U II ... 696,0
ATZAR ... 700,0
AIGUABLAVA ... 708,3
MAMBAYA ... 715,2
NEO ... 726,9
MATILDETA ... 730,3
JABATO ... 751,8
L'ILLA ... 752,6
NUT 1 ... 764,0



NORMATIVA PROMOCIÓ

Si l'embarcació, no disposa de nº de vela o certificat de medició, el comitè organitzador li estimarà un, que no podrà ser protestat.

NO podrà utilitzar veles portants ni spinnaker ni genaker.



INSTRUCCIONS DE REGATA + RECORREGUTS

Es lliuraran a l'hora de la inscripció anual de la Secció (Capitanía) 1ª prova la carpeta amb:

- Instruccions de Regata + recorreguts plastificats i generals per a tota la Copa Vilanova + Normativa 2019 per a cada embarcació.
- Els recorreguts seran escollits únicament per l'Oficial de Regata. Hi haurà triangles, Sobrevent-Sotavent i costaners.



INSTRUCCIONS DE REGATA + RECORREGUTS

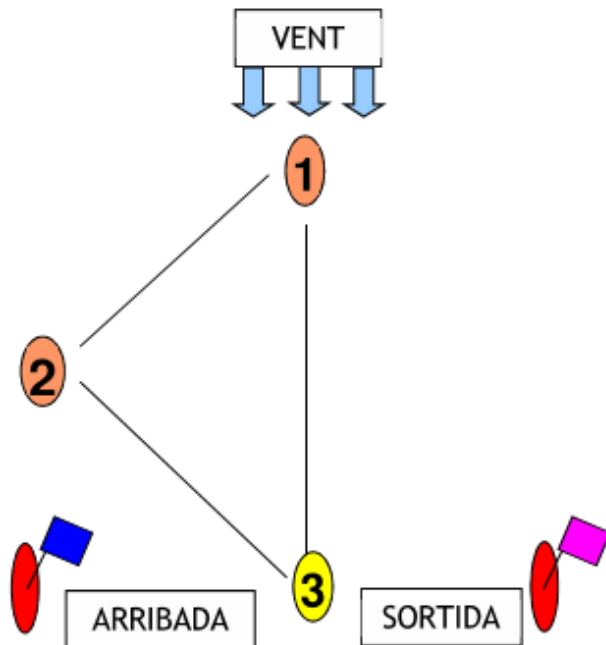
ORC 1 i 2 Recorreguts Costaners + Sobrevent Sotavent

Per a Copa Vilanova: Mínim 1 prova amb recorregut “Sobre-Sota” per Trofeu.

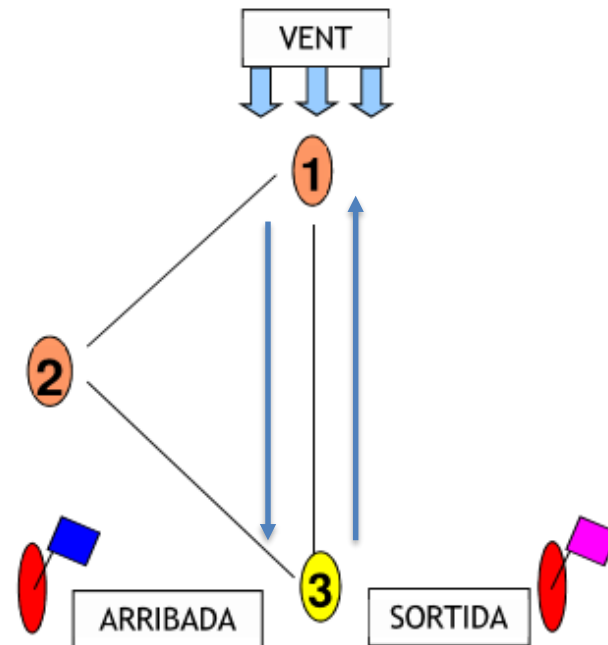
1 o 2 proves per dia i 2 voltes.

INSTRUCCIONS DE REGATA + RECORREGUTS

PROMOCIÓ

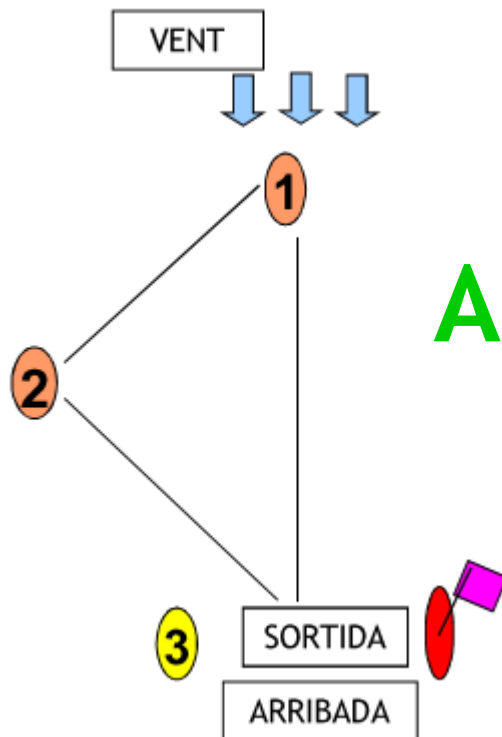


ORC 1 i 2



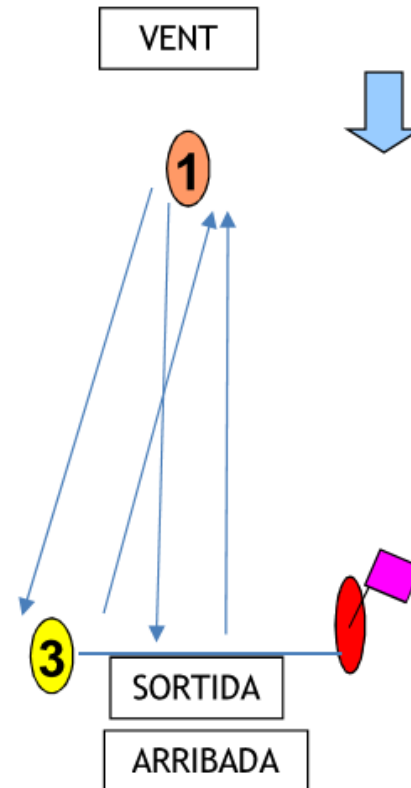
INSTRUCCIONS DE REGATA + RECORREGUTS

PROMOCIÓ



APROVAT!

ORC 1 i 2





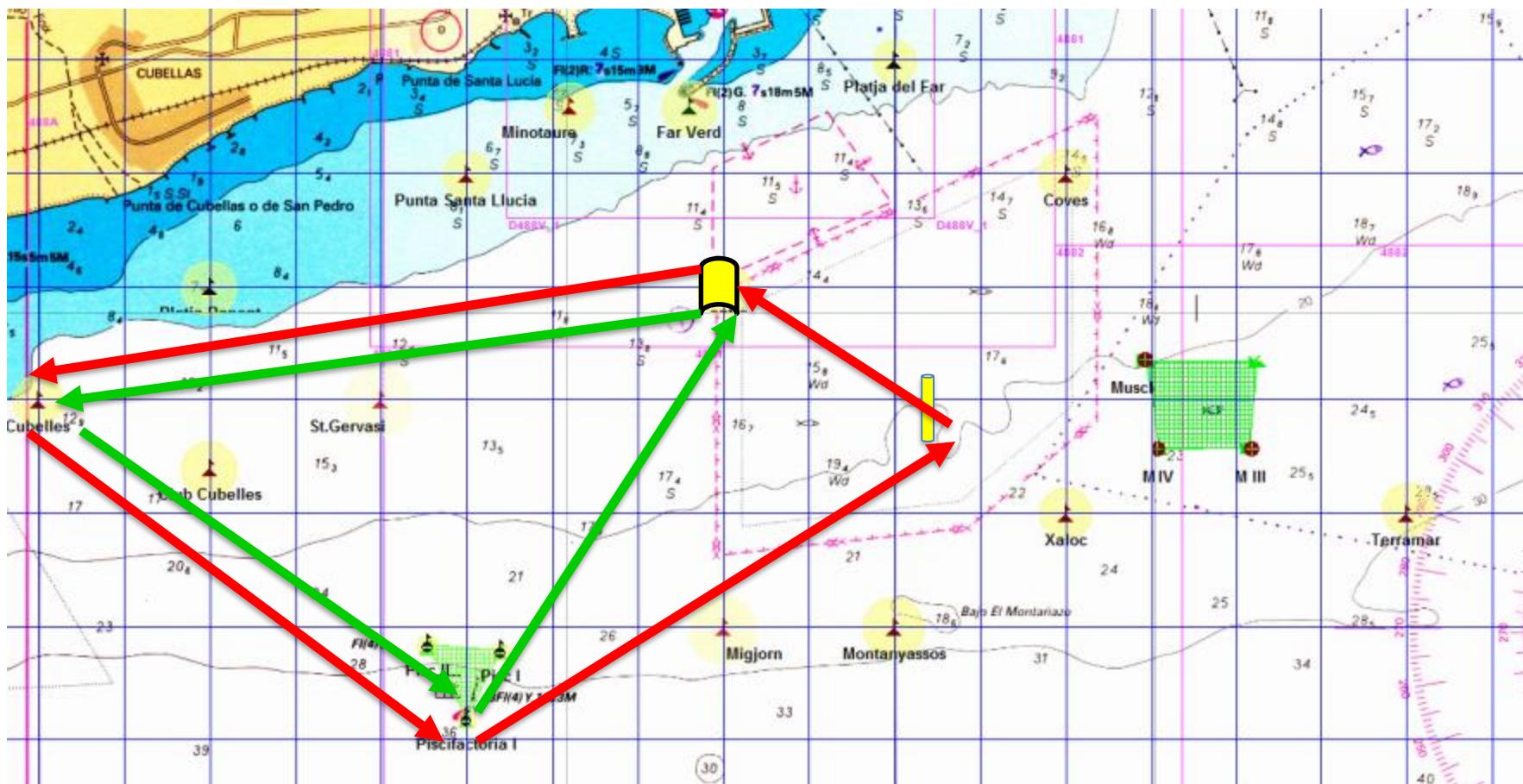
CLUB NÀUTIC
VILANOVA

APROVAT!

Per a un vent del 250°

ORC: Sortida-Cubelles-Pisci-Obsea-Arribada 8.8mn

PROMO: Sortida-Cubelles-Pisci-Arribada 7.6mn





CLUB NÀUTIC
VILANOVA

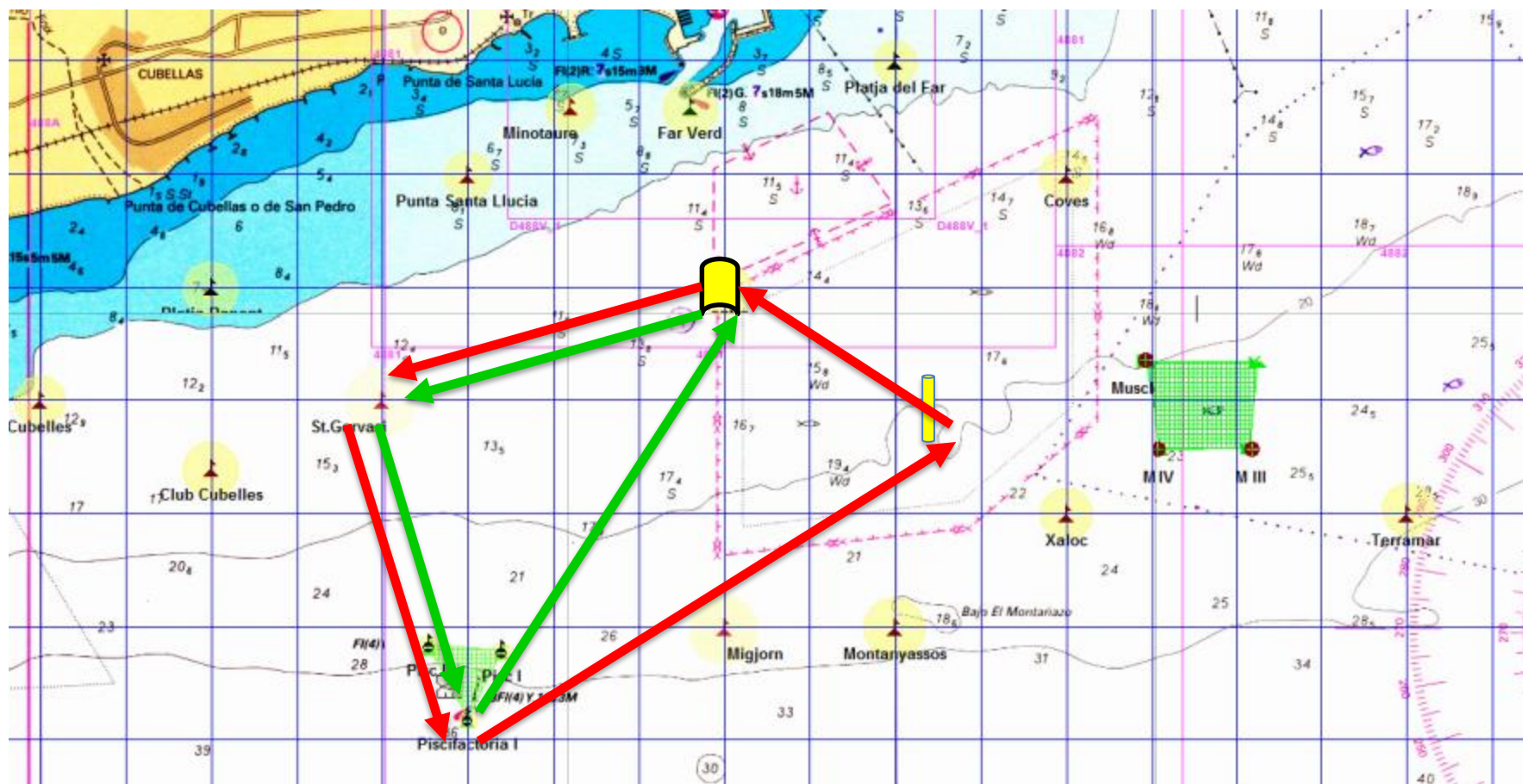
APROVAT!

Per a un vent del 250°

POC VENT

ORC: Sortida-St. Gervasi-Pisci-Obsea-Arribada 6.6mn

PROMO: Sortida-St.Gervasi-Pisci-Arribada 5.4mn





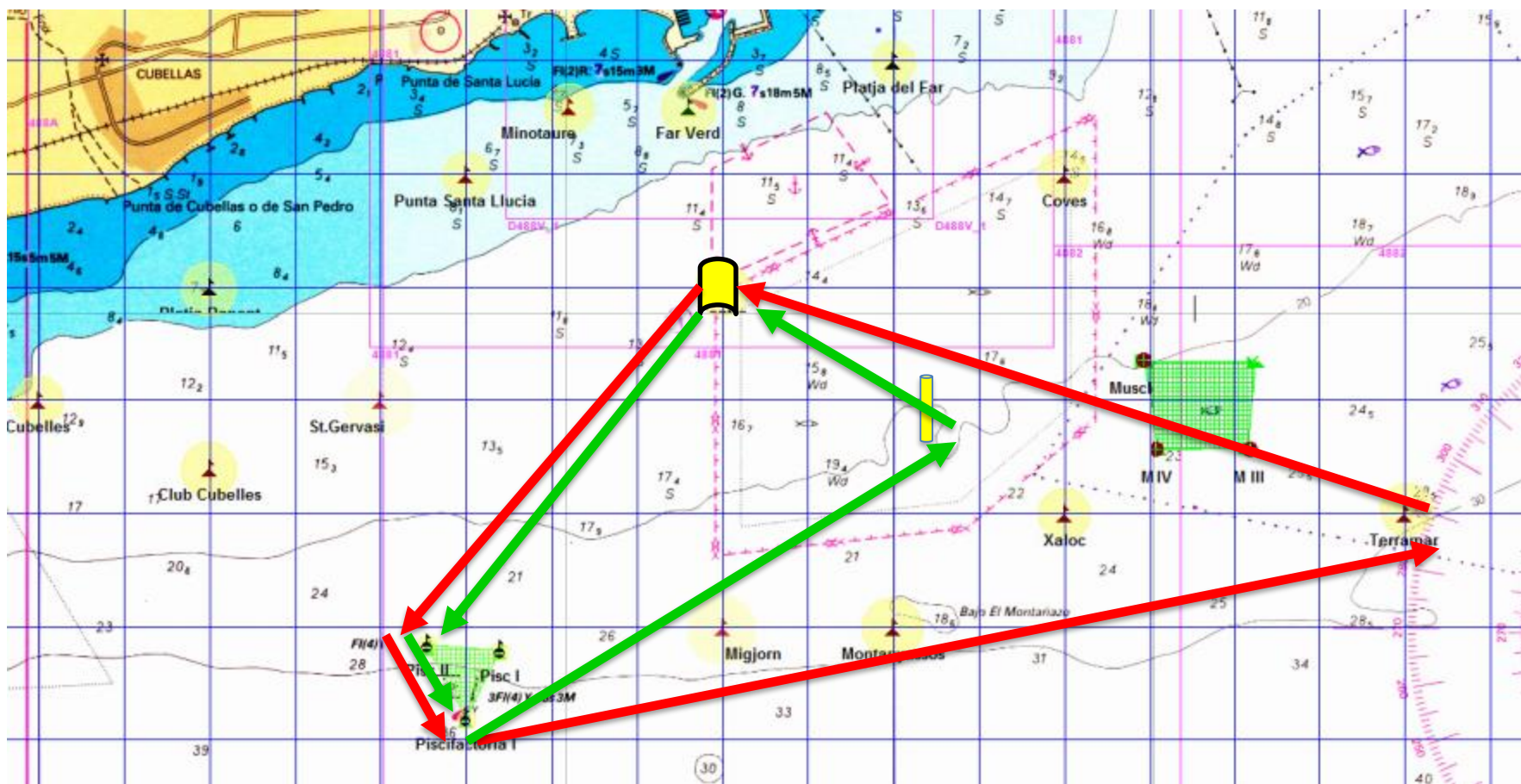
CLUB NÀUTIC
VILANOVA

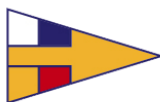
APROVAT!

Per a un vent del 210°

ORC: Sortida-Pisci-Terramar-Arribada 9.9mn

PROMO: Sortida-Pisci-Obsea-Arribada 6.0mn





CLUB NÀUTIC
VILANOVA

APROVAT!

Per a un vent del 210°

POC VENT

ORC: Sortida-Pisci-Montanyassos-Arribada 6.1mn

PROMO: Sortida-Montanyassos-Arribada 3.3mn





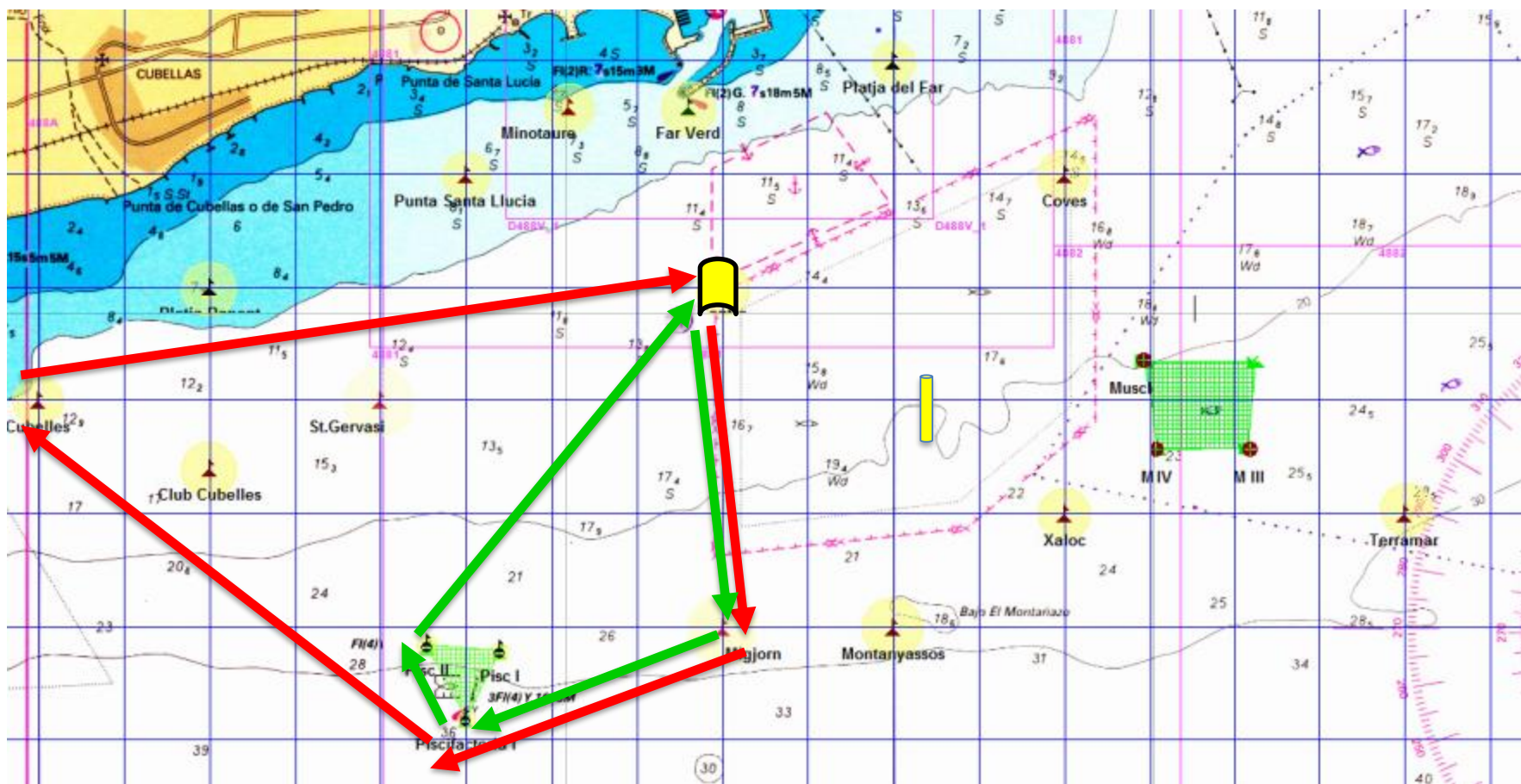
CLUB NÀUTIC
VILANOVA

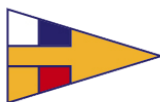
APROVAT!

Per a un vent del 180°

ORC: Sortida-Migjorn-Pisci-Cubelles-Arribada 8.0mn

PROMO: Sortida-Migjorn-Pisci-Arribada 5.1mn





CLUB NÀUTIC
VILANOVA

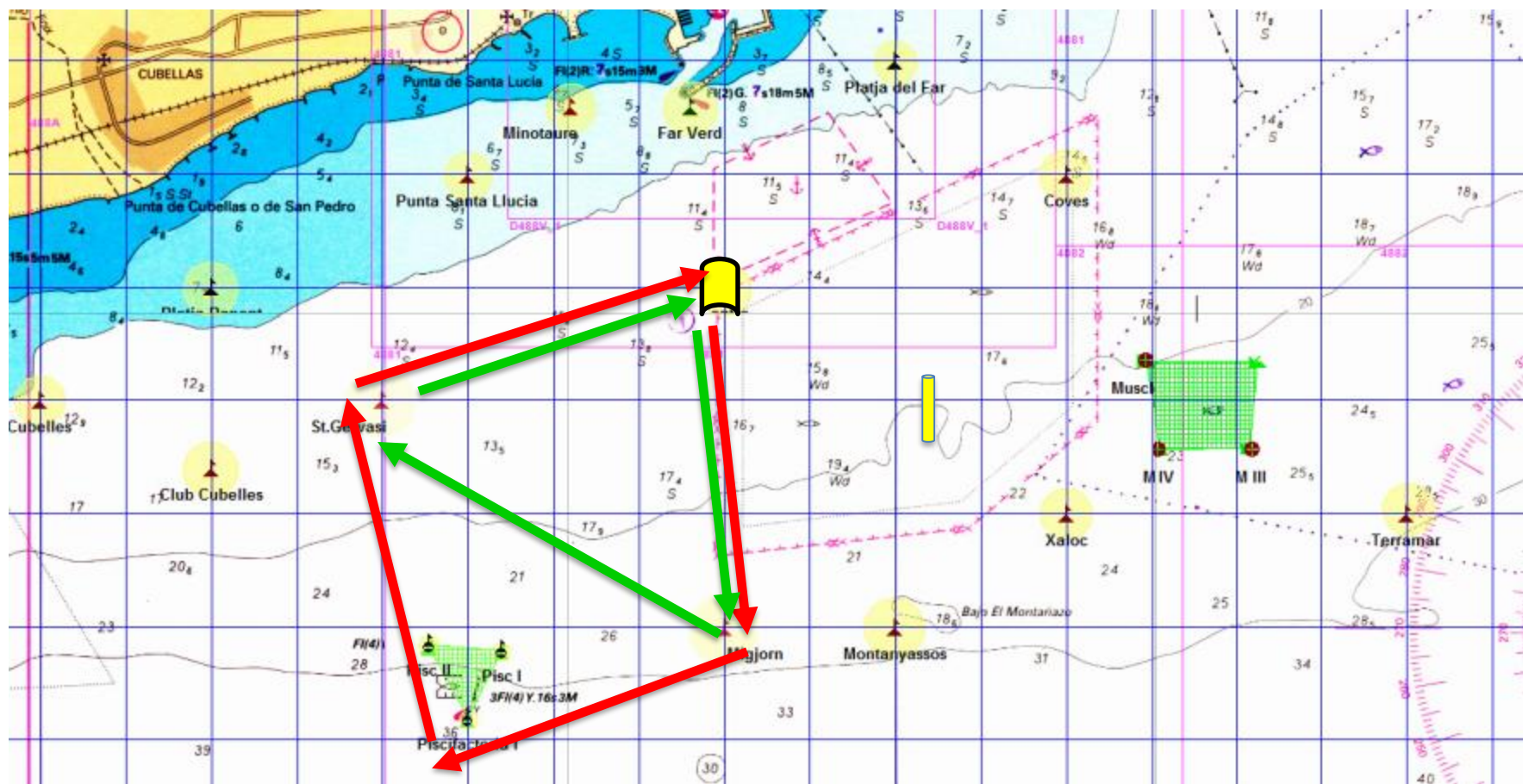
APROVAT!

Per a un vent del 180°

POC VENT

ORC: Sortida-Migjorn-Pisci-St. Gervasi-Arribada 5.8mn

PROMO: Sortida-Migjorn-St.Gervasi-Arribada 5.0mn





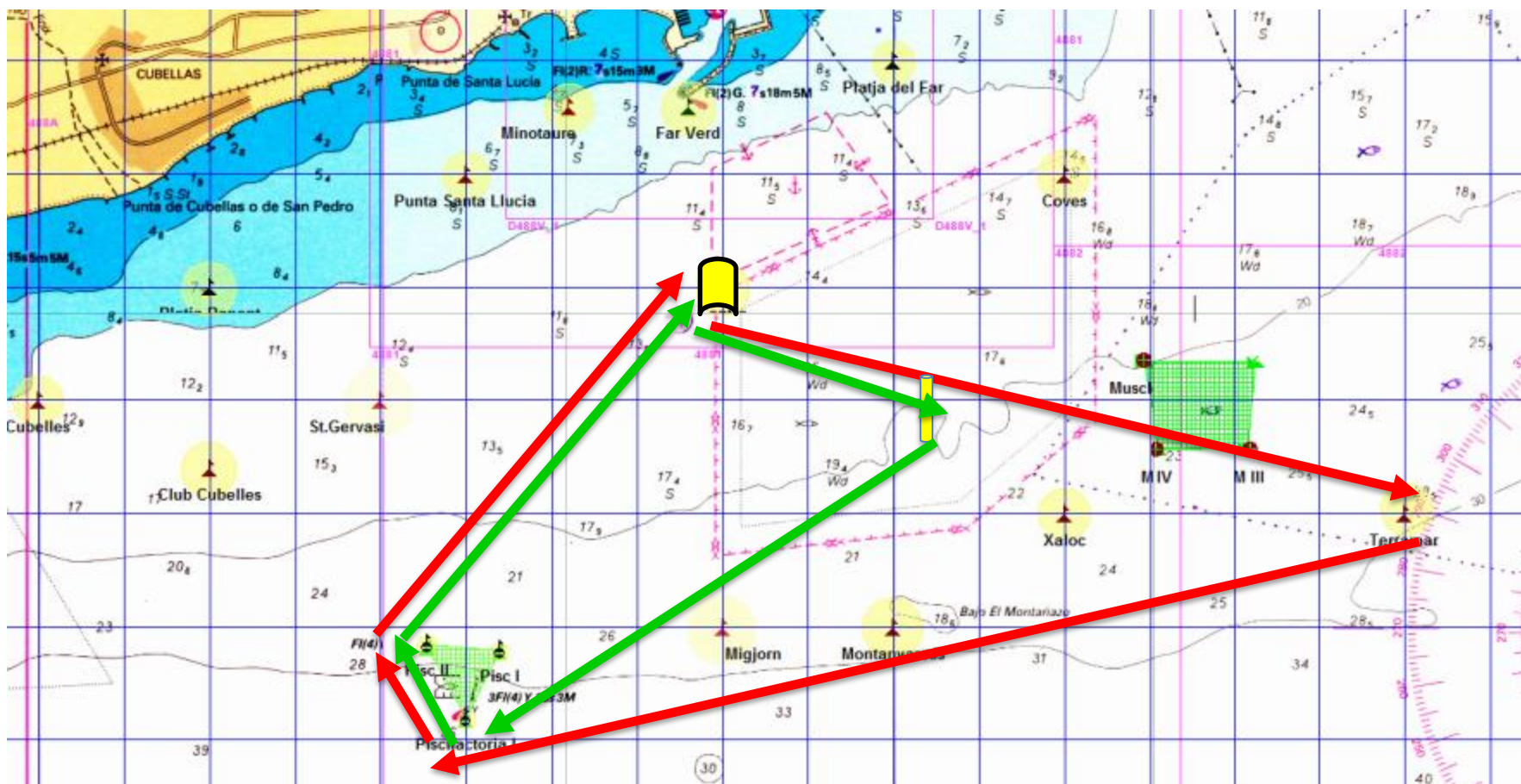
CLUB NÀUTIC
VILANOVA

APROVAT!

Per a un vent del 110°

ORC: Sortida-Terramar-Pisci-Arribada 9.9mn

PROMO: Sortida-Obsea-Pisci-Arribada 5.9mn





CLUB NÀUTIC
VILANOVA

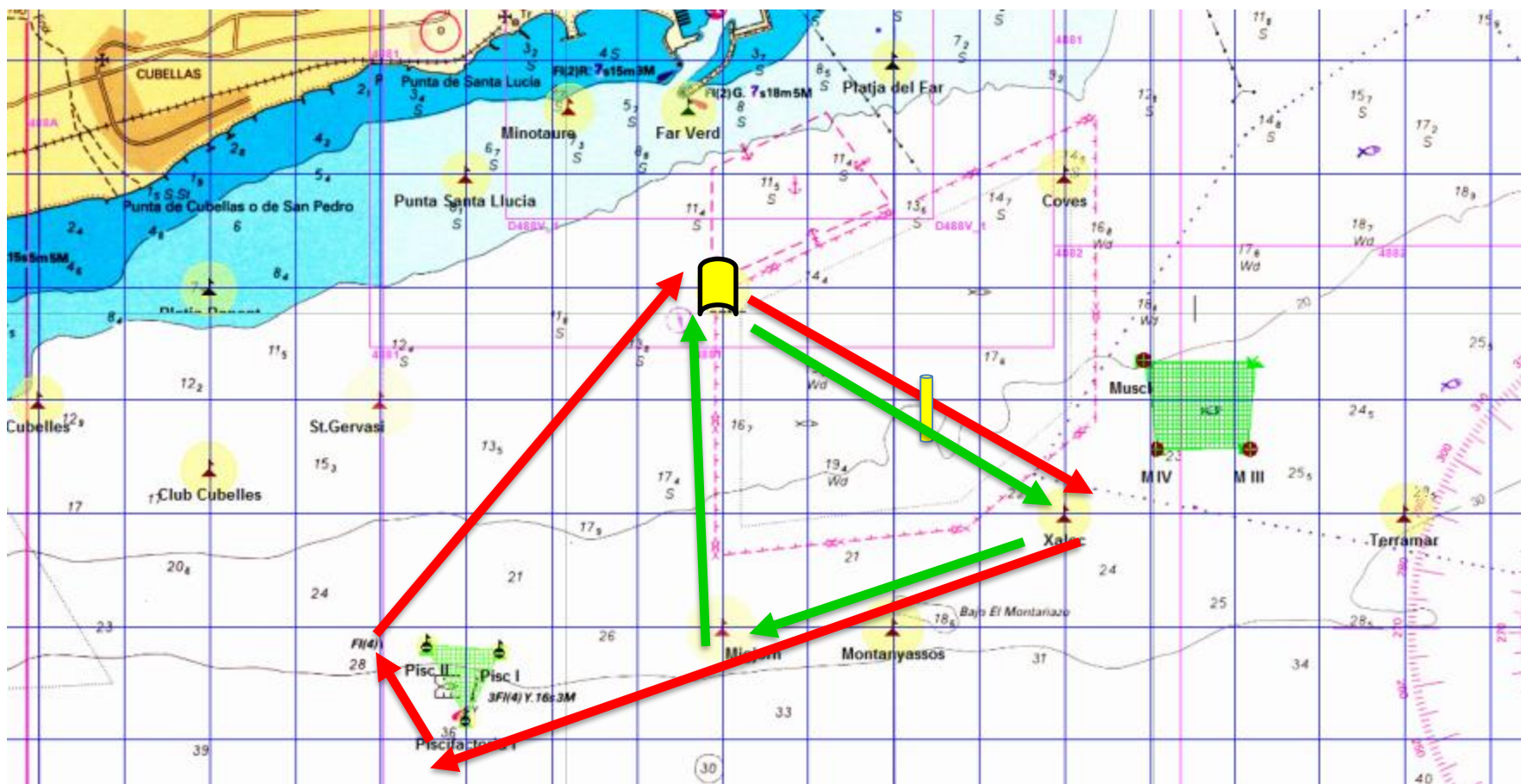
APROVAT!

Per a un vent del 110°

POC VENT

ORC: Sortida-Xaloc-Pisci-Arribada 7.0mn

PROMO: Sortida-Xaloc-Migjorn-Arribada 4.9mn



APROVAT!

PUNTUACIÓ

Aplicar la RRV A9 per a totes els grups.

A9 PUNTUACIONES EN CADA PRUEBA DE UNA SERIE MÁS LARGA QUE UNA REGATA.

En una serie que se desarrolla en un período temporal mayor que una regata, un barco que llegó al área de salida pero no *salió*, no *terminó*, se retiró o fue descalificado, recibirá la puntuación correspondiente a un puesto de llegada igual al número de barcos que llegaron a la zona de salida más un puesto. Un barco que no llegó a la zona de salida recibirá la puntuación correspondiente a un puesto de llegada igual al número total de barcos inscritos en la serie más un puesto.



APROVAT!

COMITÈ DE REGATES

INTENSITAT DE VENT MIN 5 kts.

INTENSITAT DE VENT MAX. 20 kts.

Temps d'ajornament màxim serà de: 1:30' h.



APROVAT!

SECCIÓ CREUERS PARTICIPACIÓ

Any 2019

Les embarcacions que durant l'any 2019 participin en més del **50%** de les regates socials estaran subvencionades l'any **2020** amb:

Llicència armador o patró 2020

Les embarcacions que durant l'any 2019 participin en més del **75%** de les regates socials estaran subvencionades l'any **2020** amb:

Llicència armador o patró 2020

Varador: Suspensió i 1 neteja gratuïta



OBSEQUIS SECCIÓ CREUERS SOPAR

CAMISA LOGO CLUB + NOM EMBARCACIÓ

COLOR: BLANC



Precs i preguntes



CLUB NÀUTIC
VILANOVA

