



# RECORREGUTS I COORDENADES

2023



CLUB NÀUTIC  
VILANOVA

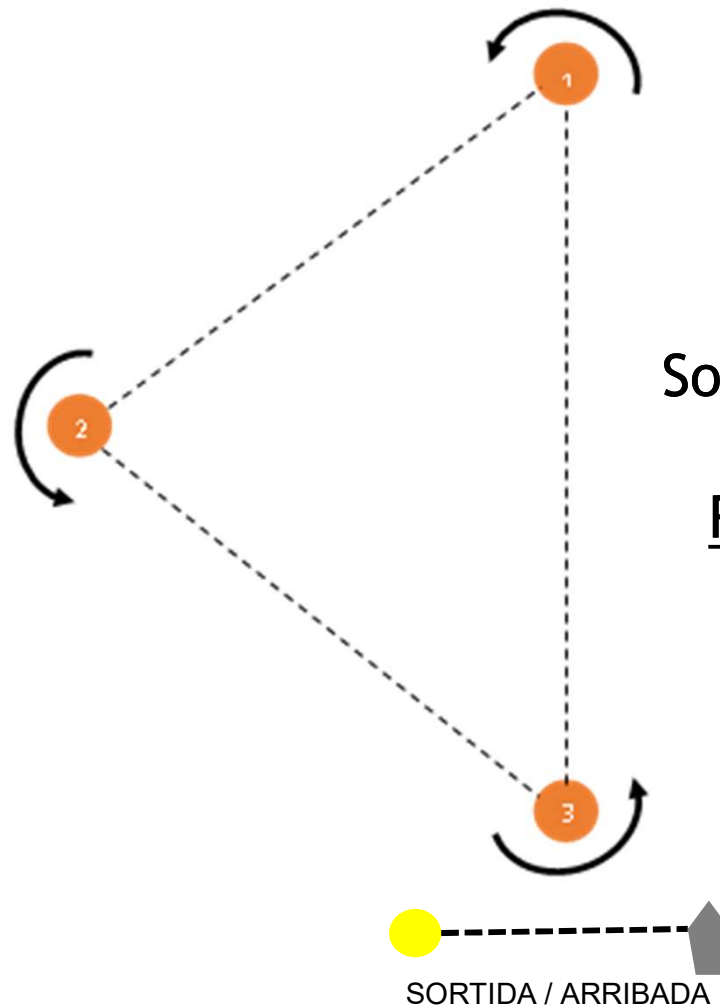
BALISA	LATITUD	LONGITUD	RUMB APROX. DES DE LA SORTIDA	DISTANCIA APROX. DES DE LA SORTIDA
SORTIDA / ARRIBADA	41° 11.500' N	001°44,000' E	180°	---
XALOC	41° 10.500' N	001° 46.000' E	123°	1,80 mn.
PISCIFACTORIA SUD	41° 09.690' N	001° 42.573' E	212°	2,42 mn.
PISCIFACTORIA OEST	41°09.991' N	001° 42.172' E	221°	2,06 mn.
PISCIFACTORIA EST	41° 09.886' N	001° 42.656' E	212°	1,90 mn.
OBSEA	41° 10.917' N	001° 45.171' E	123°	1,07 mn.
MIGJORN	41° 10.000' N	001° 44.000' E	182°	1,50 mn.
CLUB CUBELLES	41° 10.700' N	001° 41.000' E	251°	2,39 mn.
CUBELLES	41° 11.000' N	001°40.000' E	262°	3,05 mn.
TÈRMICA CUBELLES	41° 11.000' N	001° 39.000' E	262°	3,80 mn.
ST. GERVASI	41° 11.000' N	001° 42.000' E	253°	1,59 mn.
MONTANYASSOS	41° 10.000' N	001° 45.000' E	154°	1,67 mn.
TERRAMAR	41° 10.500' N	001° 48.000' E	110°	3,17 mn.
COVES	41° 12.000' N	001° 46.000' E	72°	1,55 mn.



Numeral 1



## TRIÀNGLE OLÍMPIC



Recorregut ORC 1 i ORC 2:

Sortida - 1 - 2 - 3 - 1 - Arribada

Recorregut ORC 3 i PROMO:

Sortida - 1 - 2 - Arribada

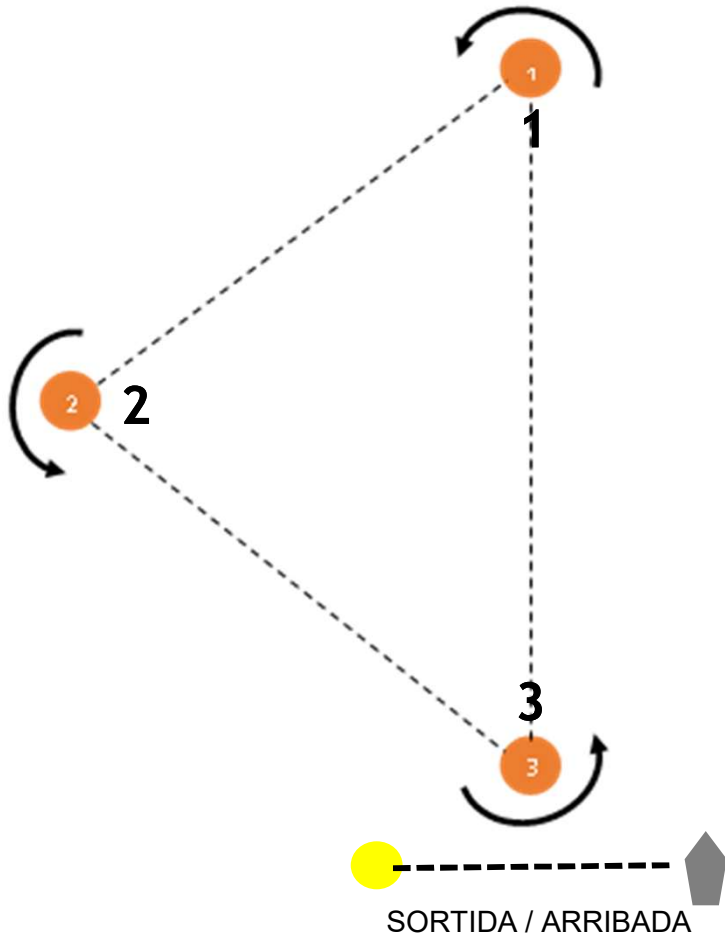


Numeral 1 + B



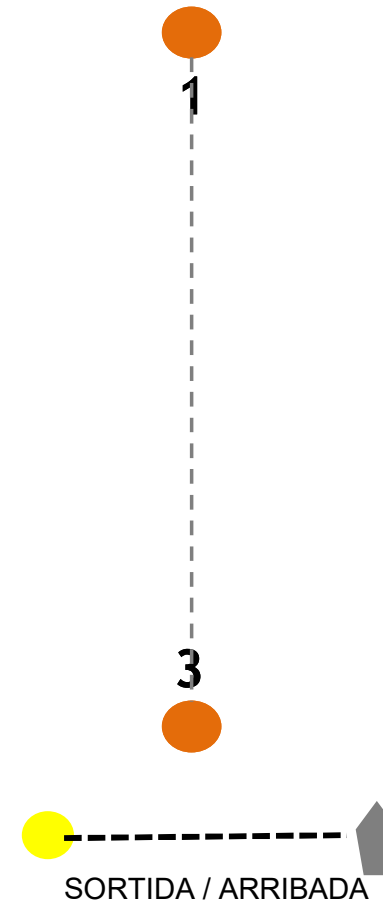
Recorregut ORC 3 i PROMO:

Sortida - 1 - 2 - Arribada



Recorregut ORC 1 i ORC 2:

Sortida - 1 - 3 - 1 - Arribada





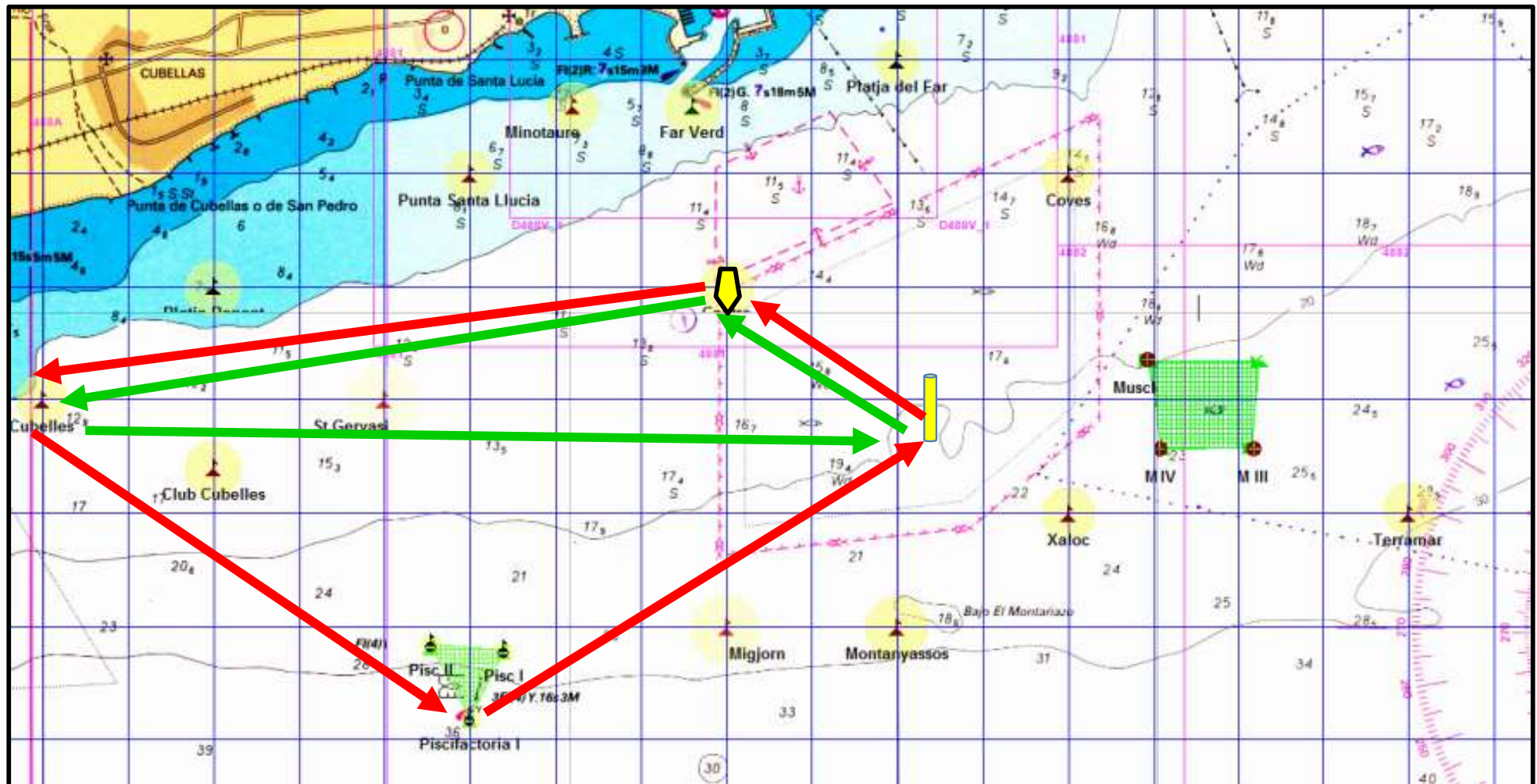
CLUB NÀUTIC  
VILANOVA



**ORC 1 i 2:** Sortida – Cubelles – Pesci – Obsea – Arribada (8,9mn)

**ORC 3 i PROMO:** Sortida – Cubelles – Obsea – Arribada (8,0mn)

Numeral 2B *Per a un vent aprox.del 250°*





CLUB NÀUTIC  
VILANOVA



**ORC 1 i 2:** Sortida – Obsea – Pesci – Cubelles – Arribada

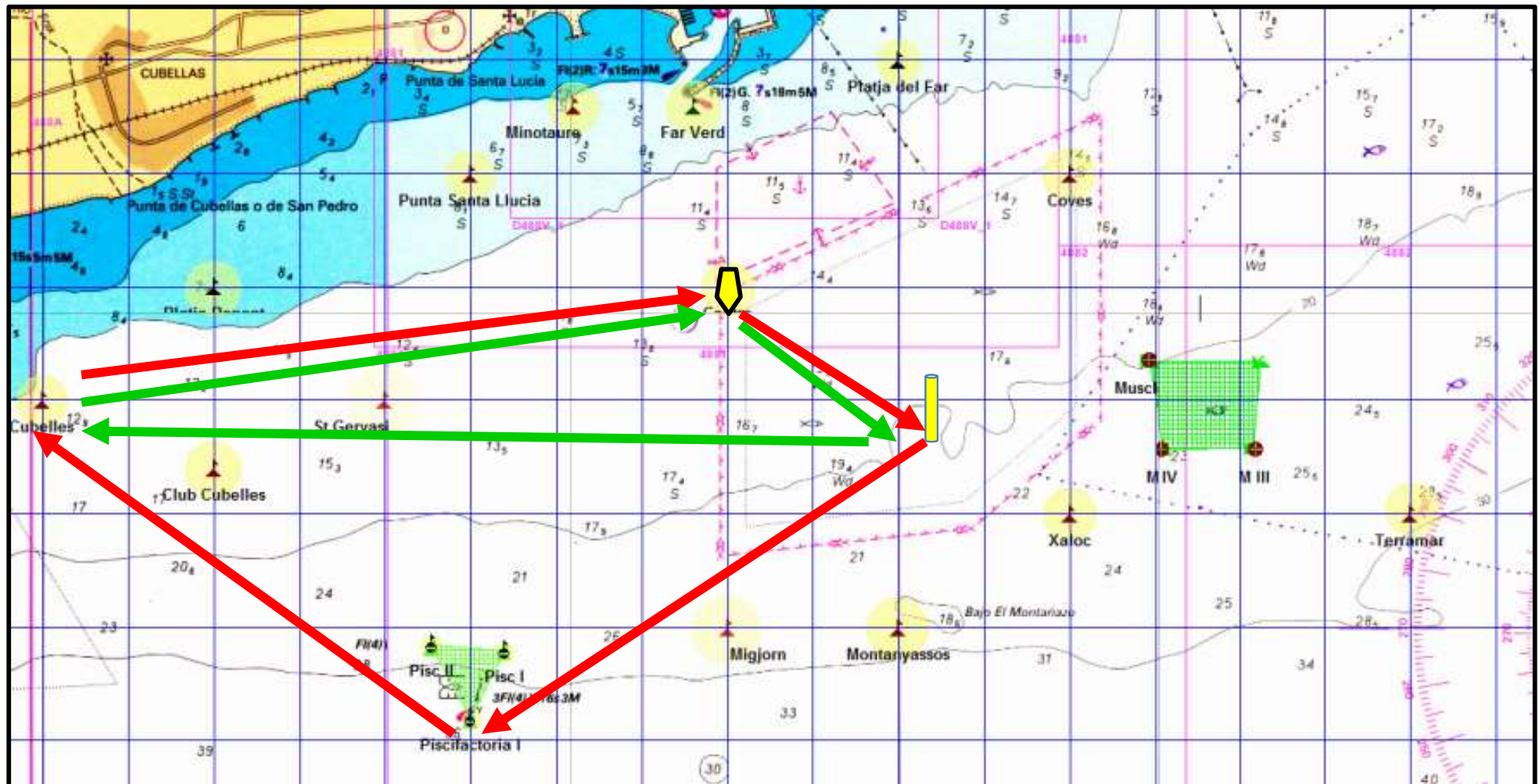
(8,9 mn)

**ORC 3 i PROMO:** Sortida – Obsea – Cubelles – Arribada

(8,0 mn)

Numeral 2E

*Per a un vent aprox. del 110°*





CLUB NÀUTIC  
VILANOVA



**ORC 1 i 2:** Sortida - St.Gervasi - Pesci - Obsea - Arribada

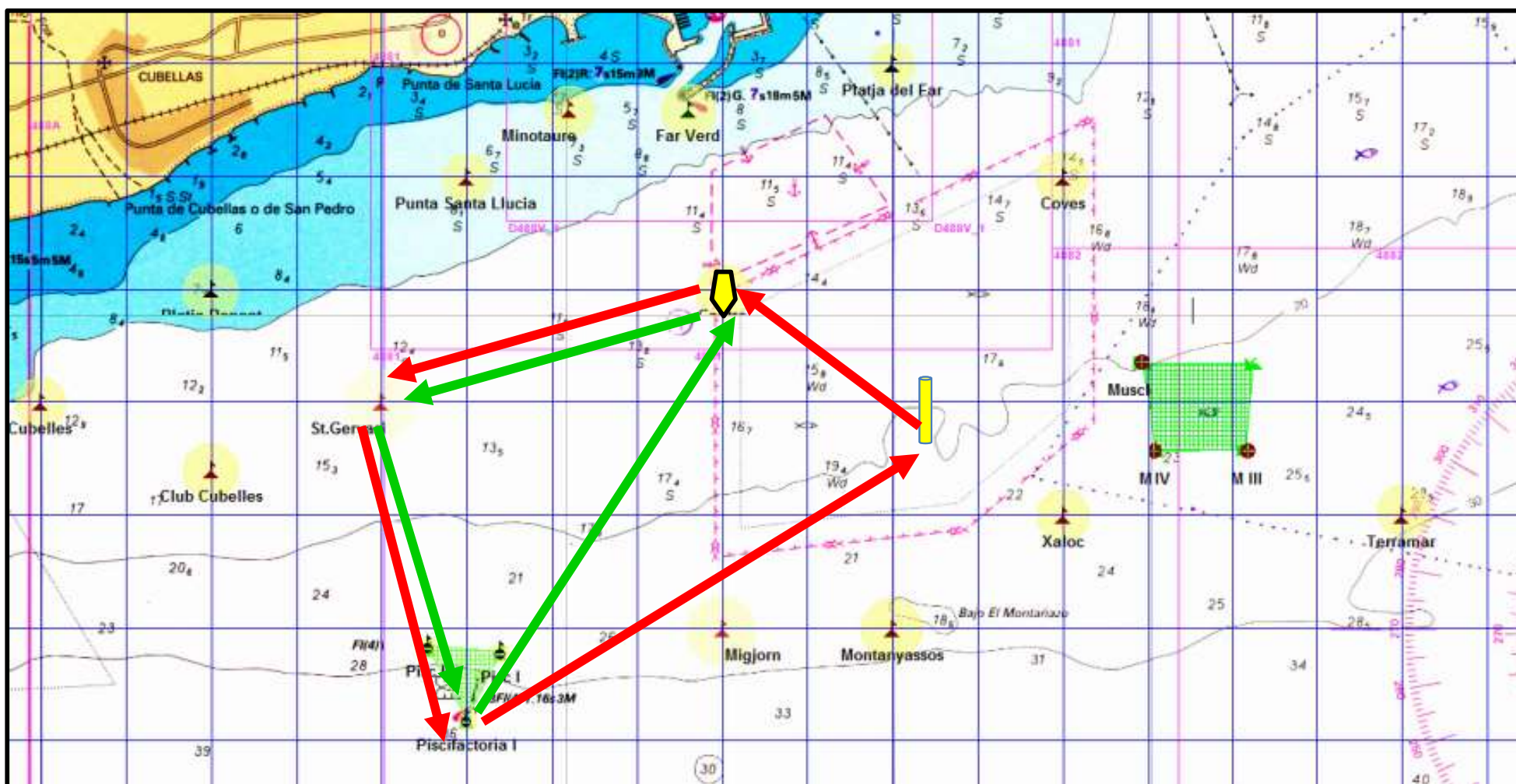
(6,40 mn)

**ORC 3 i PROMO:** Sortida - St.Gervasi - Pesci - Arribada

(5,20 mn)

Numeral 3B

*Per a un vent aprox. del 250°. POC VENT*





CLUB NÀUTIC  
VILANOVA



**ORC 1 i 2:** Sortida - Obsea - Pesci - St.Gervasi - Arribada

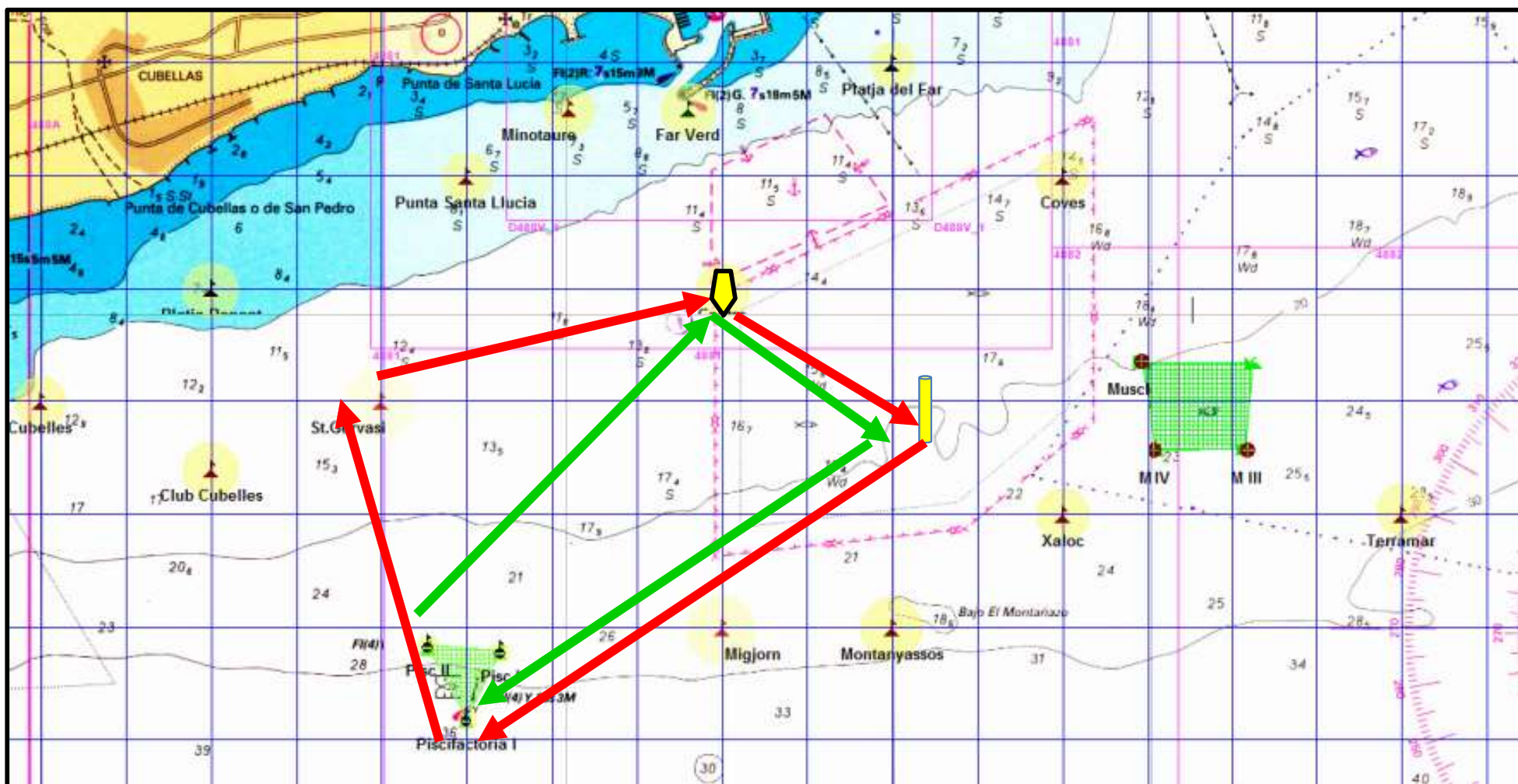
(6,40 mn)

**ORC 3 i PROMO:** Sortida - Obsea - Pesci - Arribada

(5.90 mn)

Numeral 3E

*Per a un vent aprox. del 110°. POC VENT*







CLUB NÀUTIC  
VILANOVA



Numeral 4B

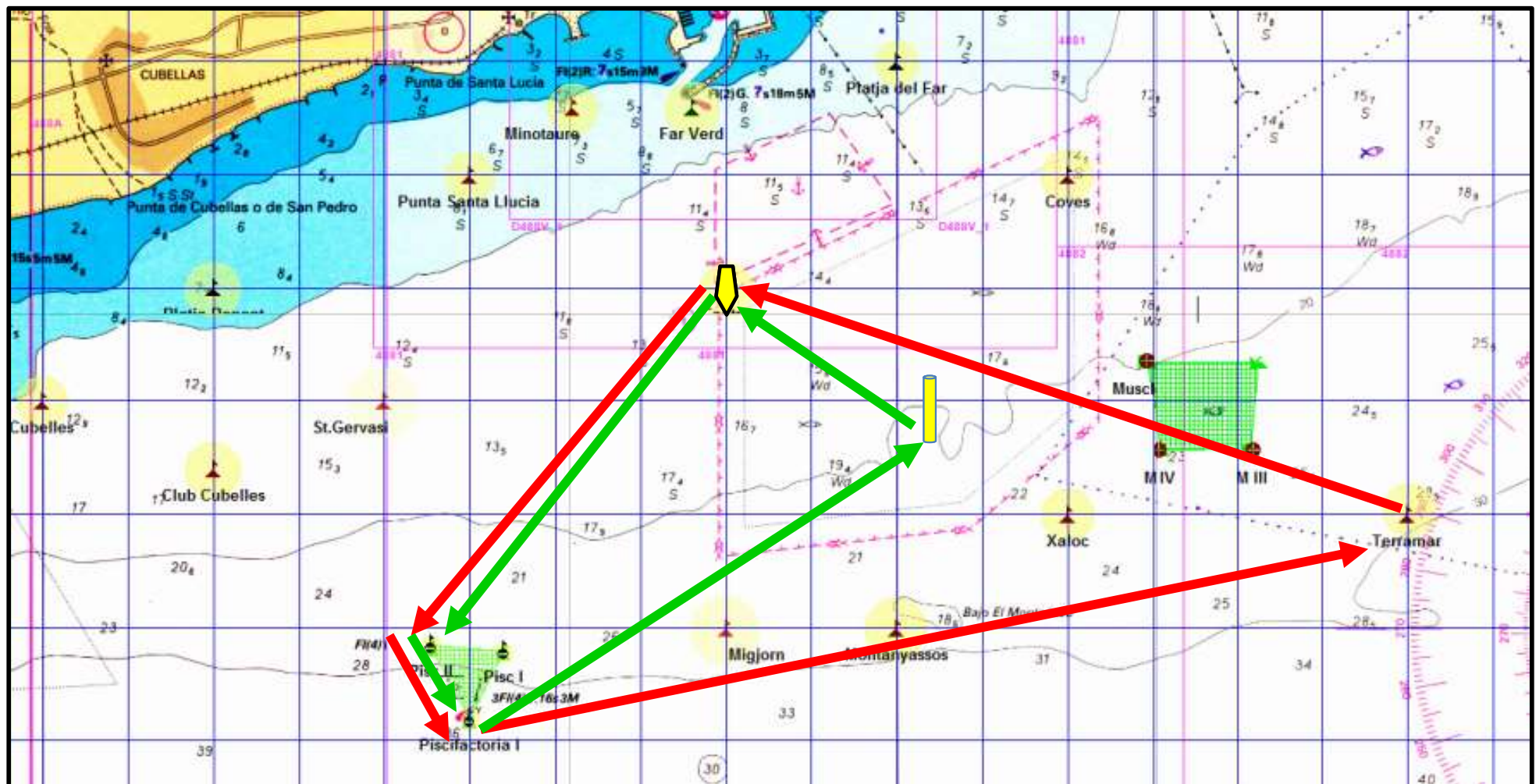
**ORC 1 i 2:** Sortida – Pesci – Terramar – Arribada

(9,90 mn)

**ORC 3 i PROMO:** Sortida – Pesci – Obsea – Arribada

(5,90 mn)

*Per a un vent aprox. del 210°*





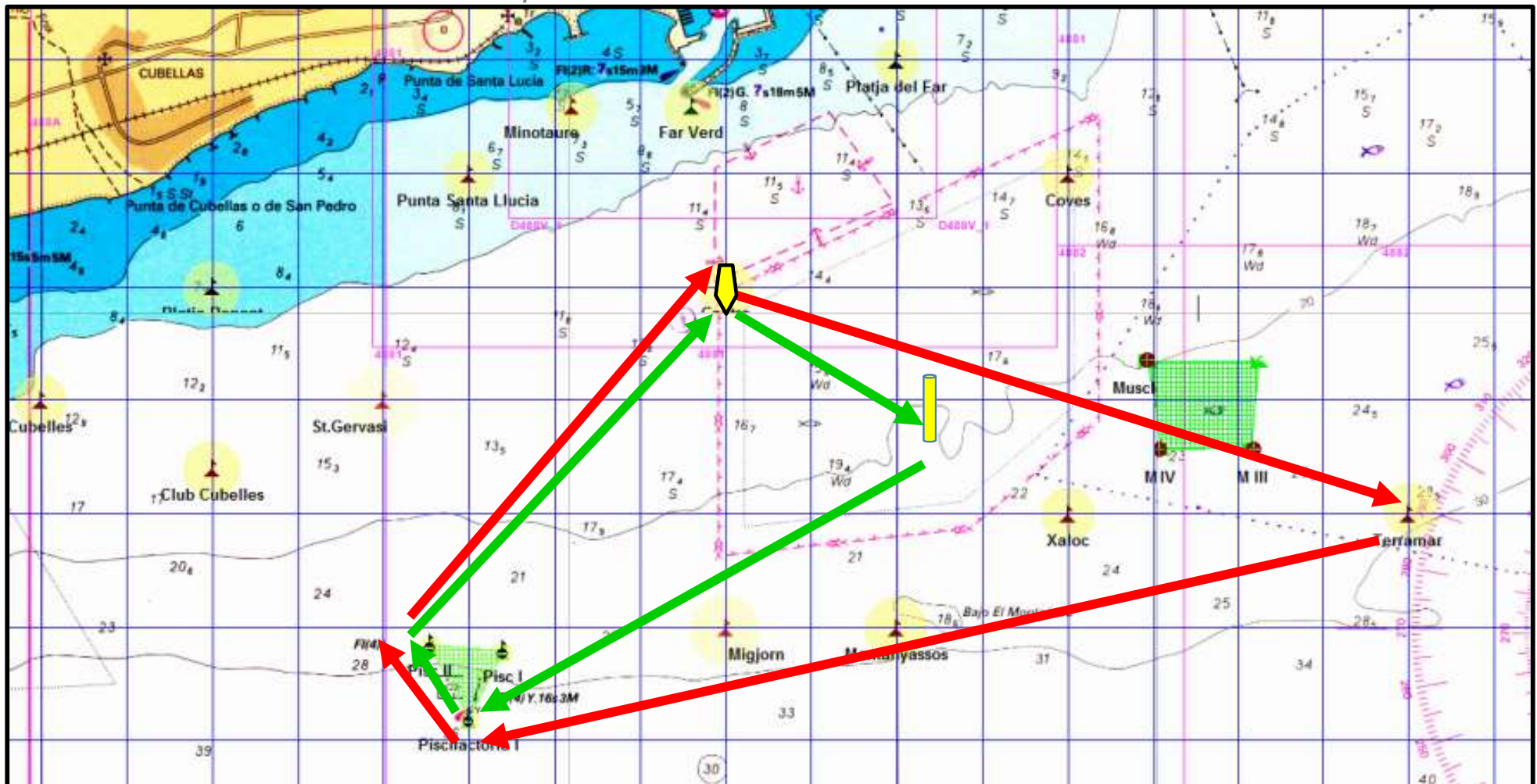
CLUB NÀUTIC  
VILANOVA



Numeral 4E

**ORC 1 i 2:** Sortida – Terramar – Pesci – Arribada (9,90 mn)  
**ORC 3 i PROMO:** Sortida – Obsea – Pesci – Arribada (5,90 mn)

*Per a un vent aprox. del 110°*





CLUB NÀUTIC  
VILANOVA



**ORC 1 i 2:** Sortida - Pesci - Montanyassos - Arribada (6,10 mn)  
**ORC 3 i PROMO:** Sortida - Montanyassos - Obsea - Arribada (3,70 mn)

Numeral 5B

*Per a un vent aprox. del 210º aprox. POC VENT*





CLUB NÀUTIC  
VILANOVA



**ORC 1 i 2:** Sortida - Montanyassos - Pesci - Arribada (6,10 mn)  
**ORC 3 i PROMO:** Sortida - Montanyassos - Migjorn - Arribada (3,70 mn)

Numeral 5E

*Per a un vent aprox. del 150° aprox. POC VENT*





CLUB NÀUTIC  
VILANOVA

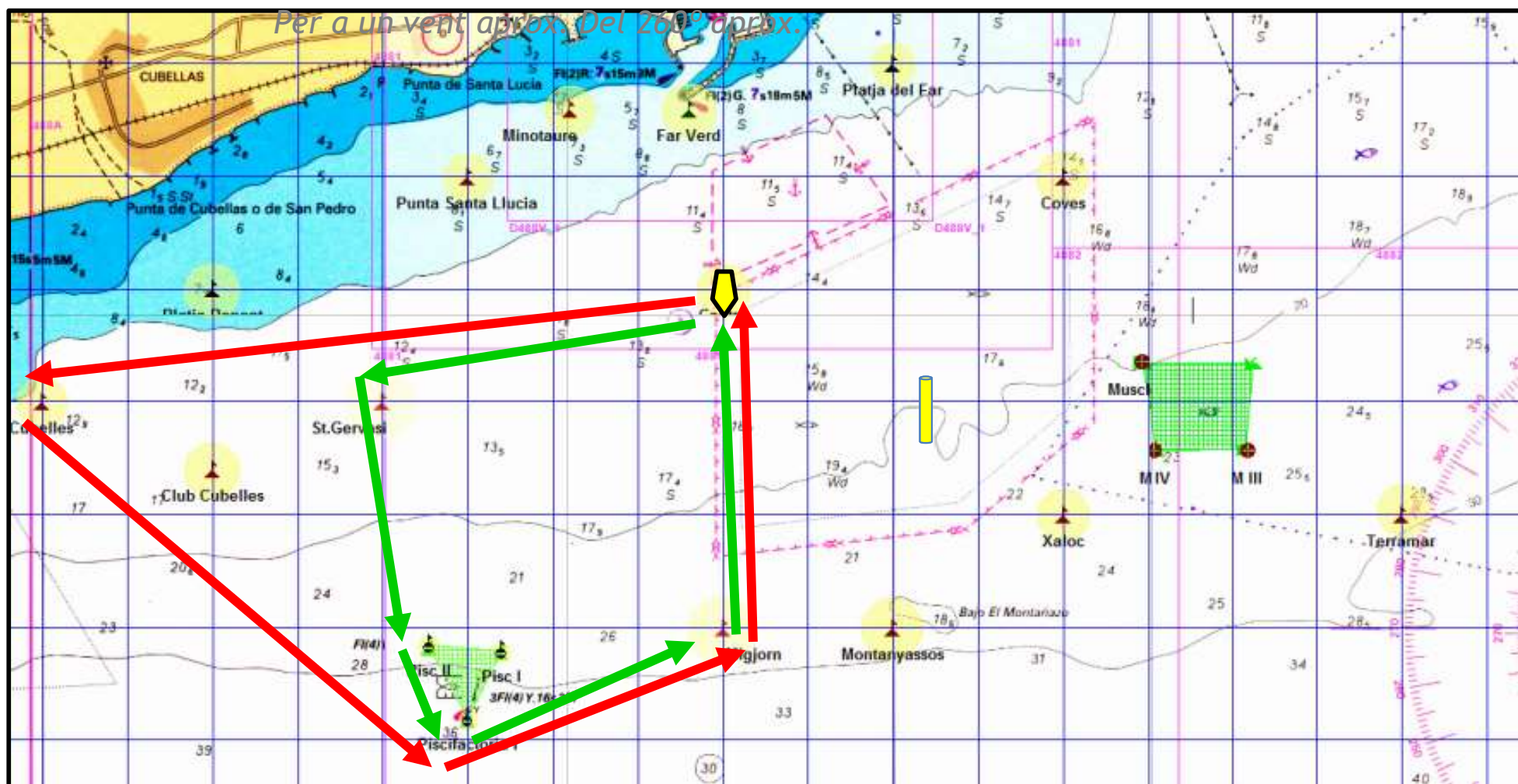


**ORC 1 i 2:** Sortida - Cubelles -Pisci - Migjorn - Arribada (7,90 mn)

**ORC 3 i PROMO:** Sortida - St.Gervasi - Pisci - Migjorn - Arribada

(5,10 mn)

Numeral 6B





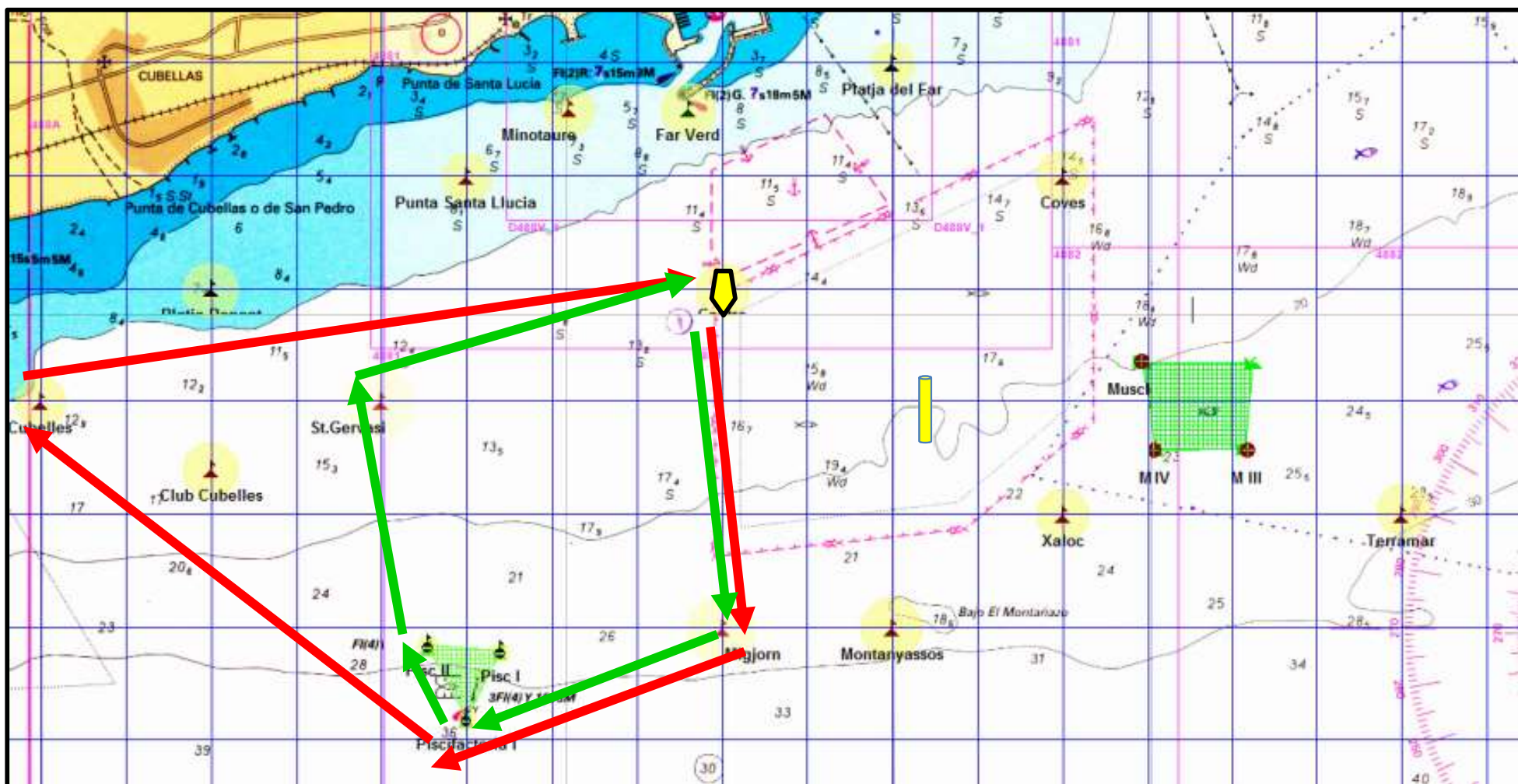
CLUB NÀUTIC  
VILANOVA



**ORC 1 i 2:** Sortida – Migjorn – Pisci – Cubelles – Arribada (7,90 mn)  
**ORC 3 i PROMO:** Sortida – Migjorn – Pisci – Arribada (5,10 mn)

Numeral 6E

*Per a un vent aprox. del 180º aprox.*





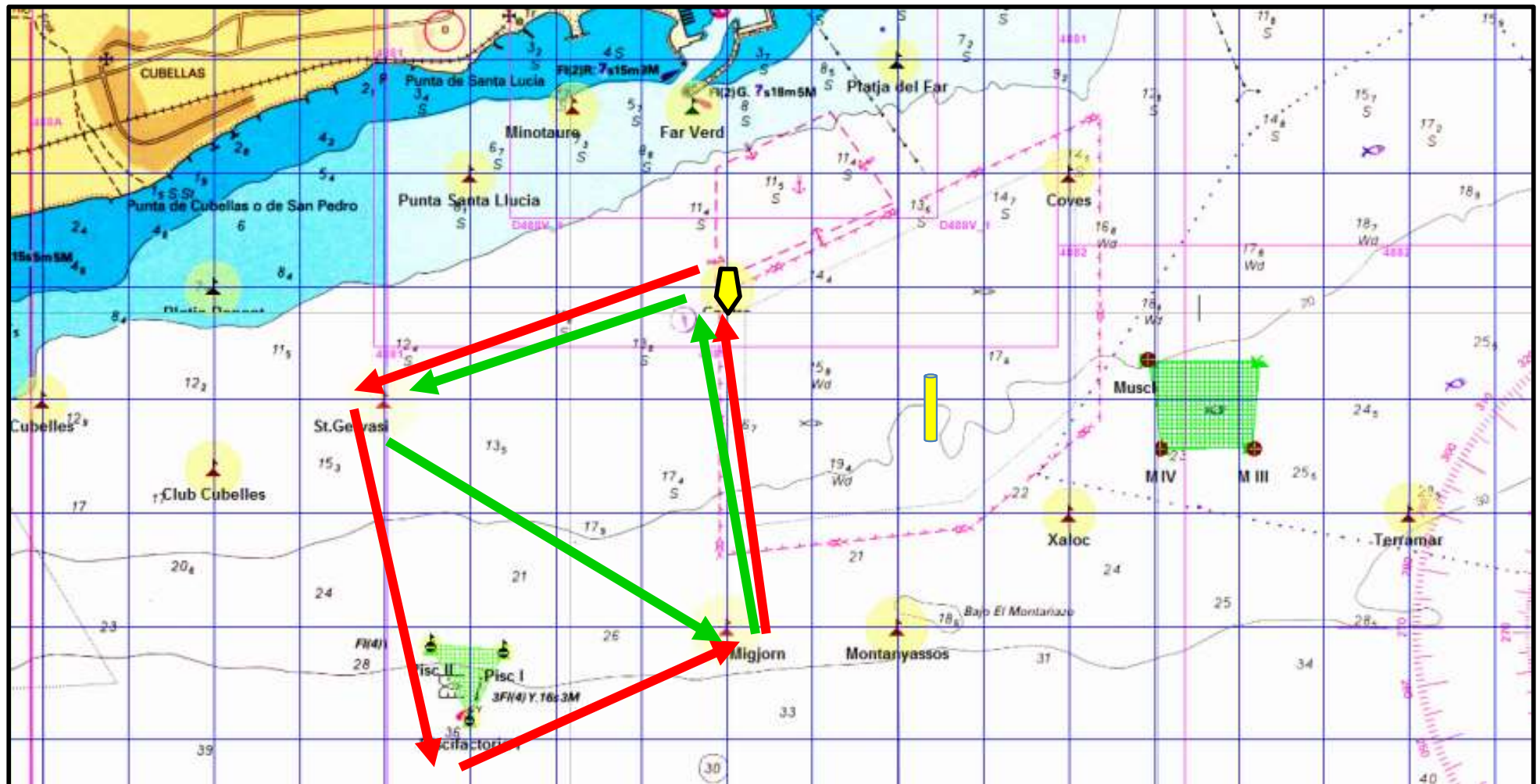
CLUB NÀUTIC  
VILANOVA



**ORC 1 i 2:** Sortida - St. Gervasi - Pesci - Migjorn - Arribada (5,60 mn)  
**ORC 3 i PROMO:** Sortida - St.Gervasi - Migjorn - Arribada (4,80 mn)

Numeral 7B

*Per a un vent aprox. del 250º aprox. POC VENT*





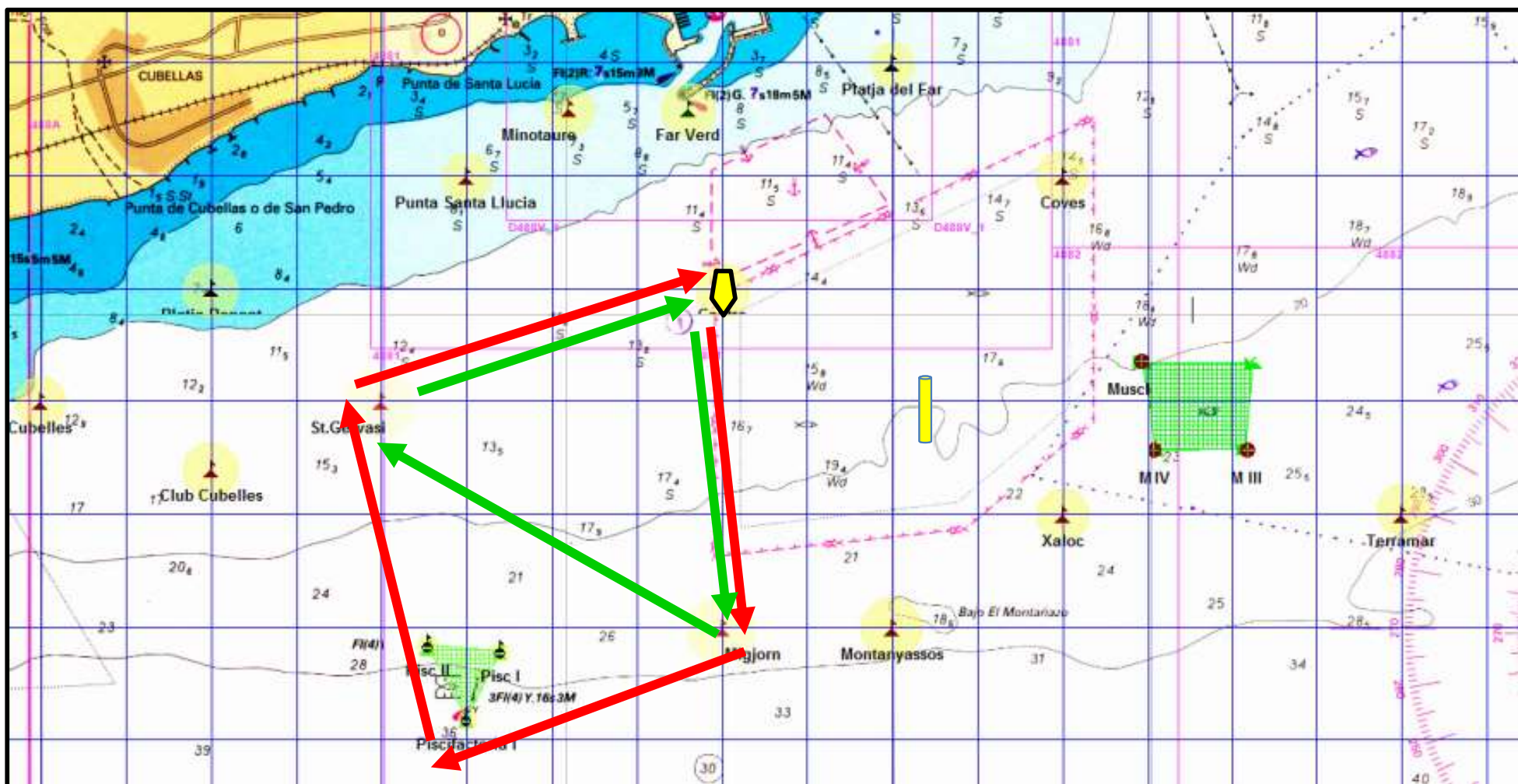
CLUB NÀUTIC  
VILANOVA



**ORC 1 i 2:** Sortida - Migjorn - Pesci - St. Gervasi - Arribada (5,60 mn)  
**ORC 3 i PROMO:** Sortida - Migjorn - St. Gervasi - Arribada (4,80 mn)

Numeral 7E

*Per a un vent aprox. del 180°. POC VENT*







CLUB NÀUTIC  
VILANOVA

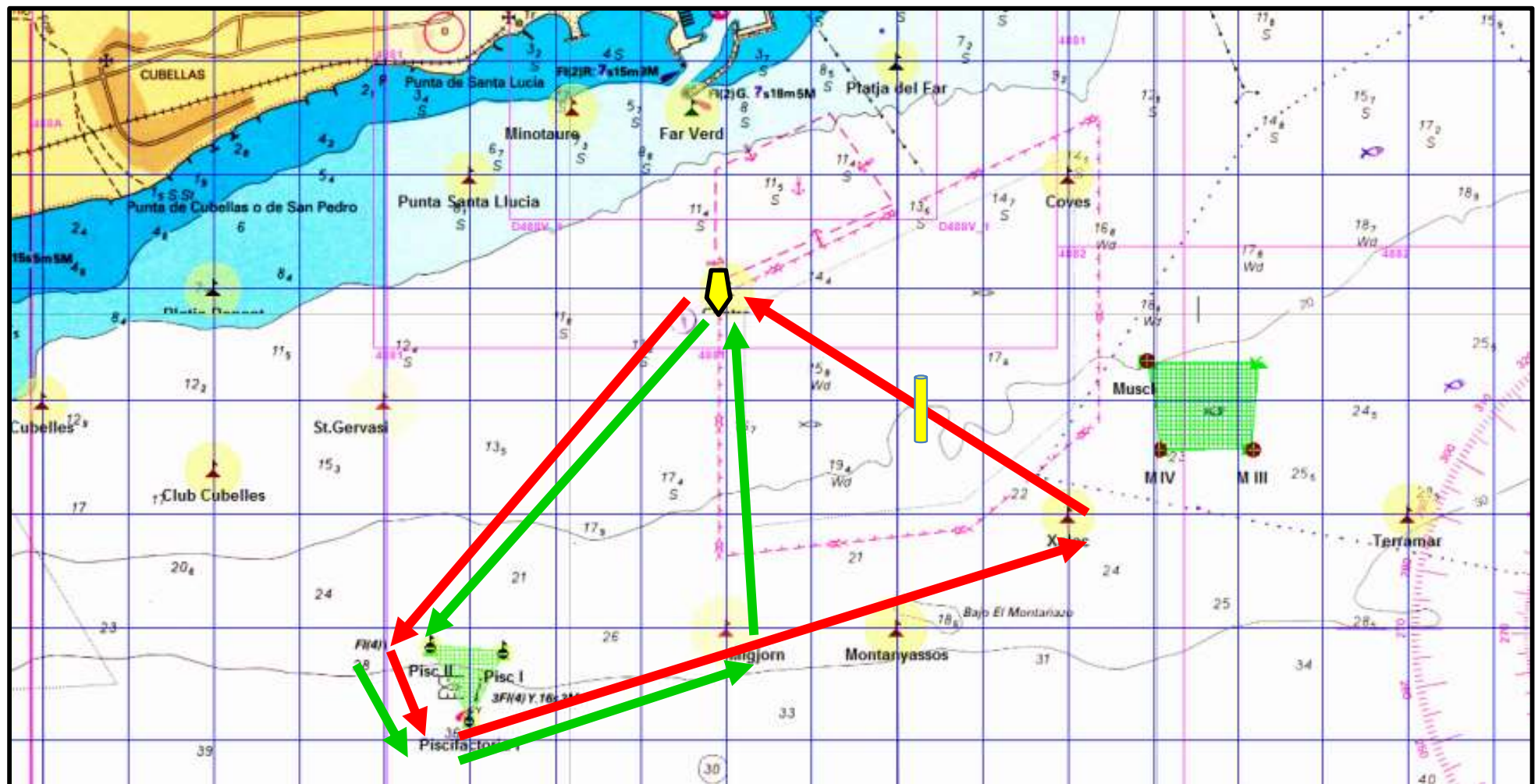


**ORC 1 i 2:** Sortida – Pesci. – Xaloc – Arribada (7,10 mn)

**ORC 3 i PROMO:** Sortida – Pesci. – Migjorn – Arribada (5.10 mn)

Numeral 8B

*Per a un vent aprox. del 210°. POC VENT*





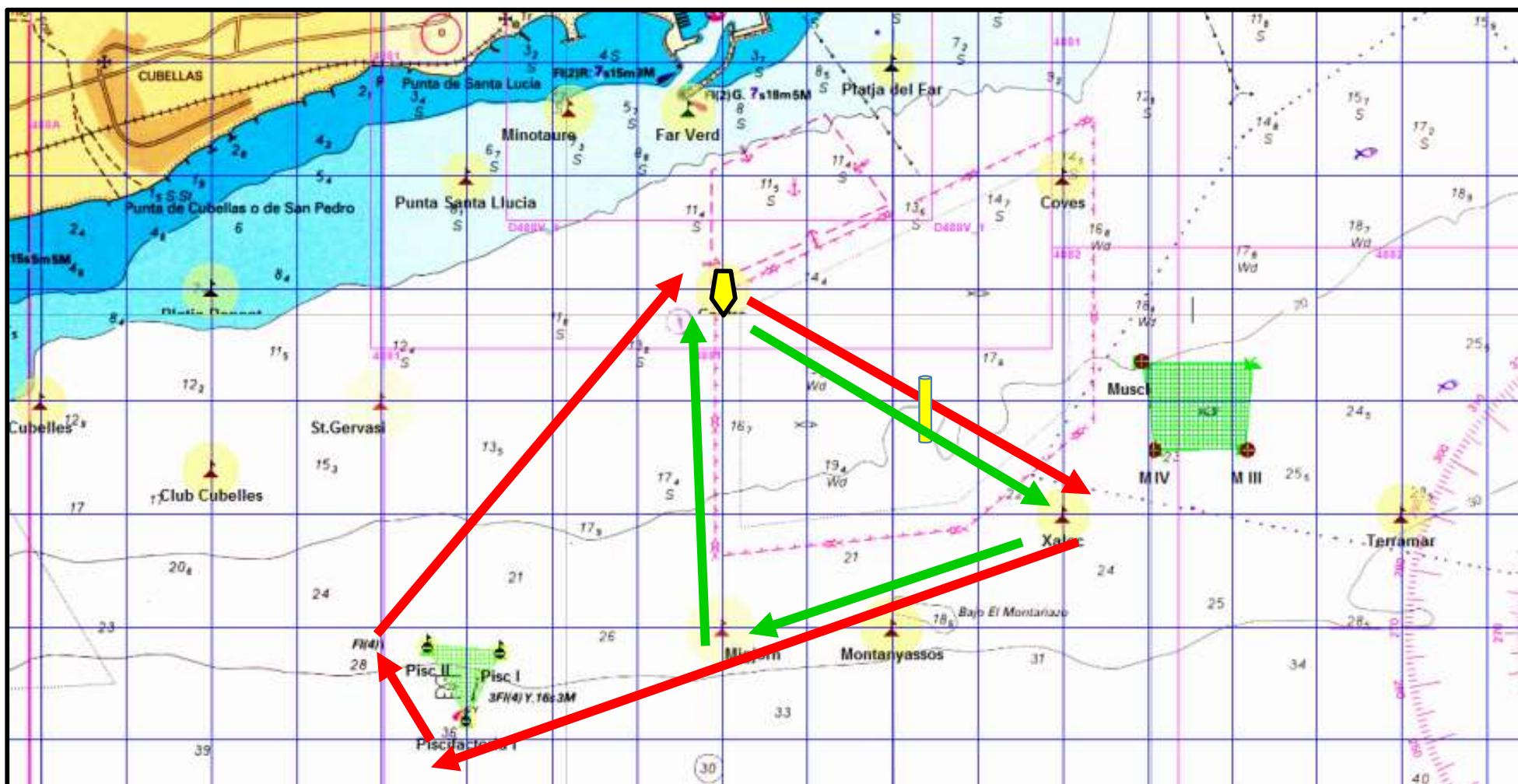
CLUB NÀUTIC  
VILANOVA



**ORC 1 i 2:** Sortida - Xaloc - Pesci - Arribada (7,10 mn)

**Orc 3 i PROMO:** Sortida - Xaloc - Migjorn - Arribada (4.90 mn)

Numeral 8E *Per a un vent aprox. del 120°. POC VENT*





CLUB NÀUTIC  
VILANOVA

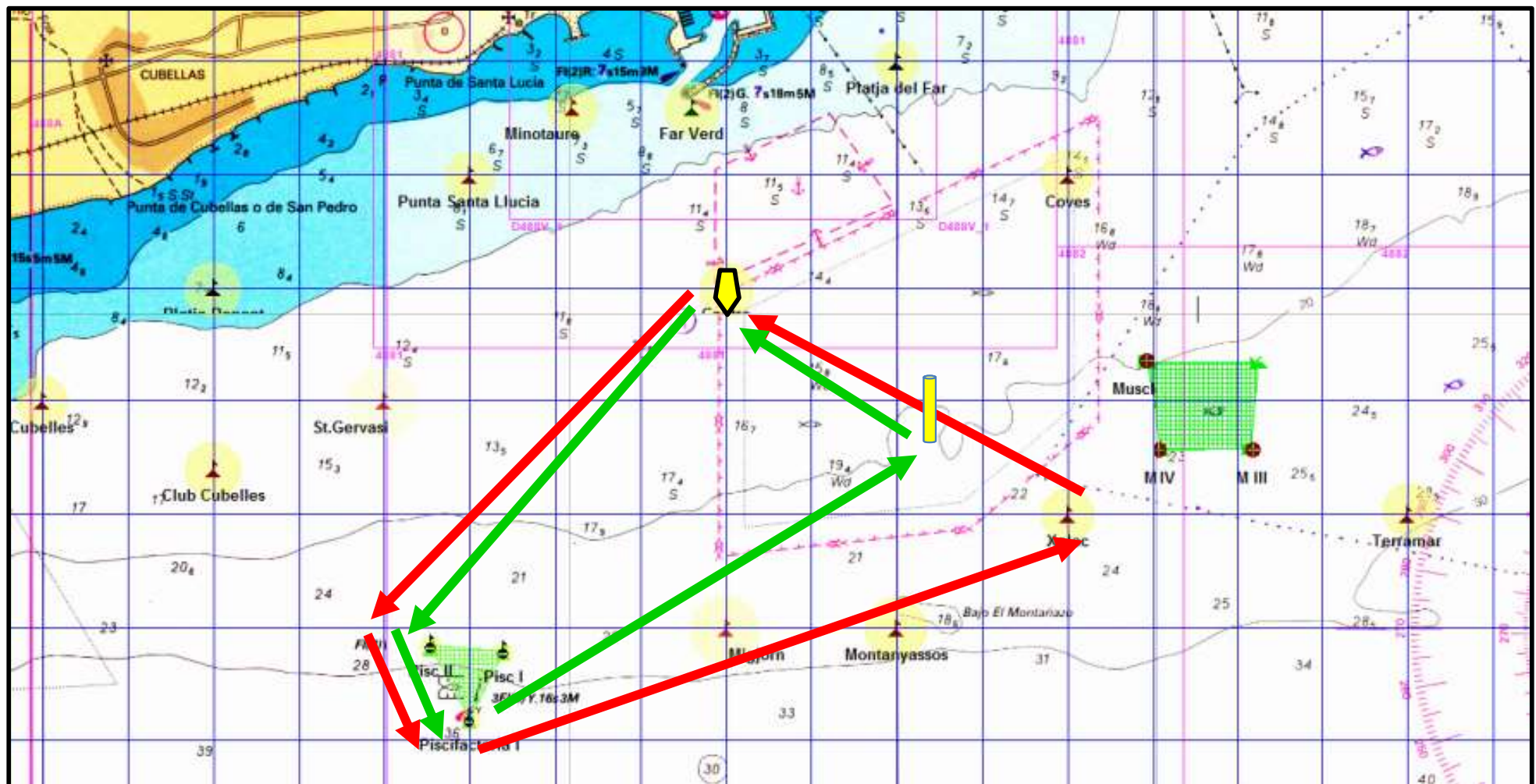


Numerals 9B

**ORC 1 i ORC 2:** Sortida - Pesci - Xaloc - Arribada

**ORC3 i PROMO:** Sortida - Pesci - Obsea - Arribada (5,90 mn)

*Per a un vent del 210°aprox.*





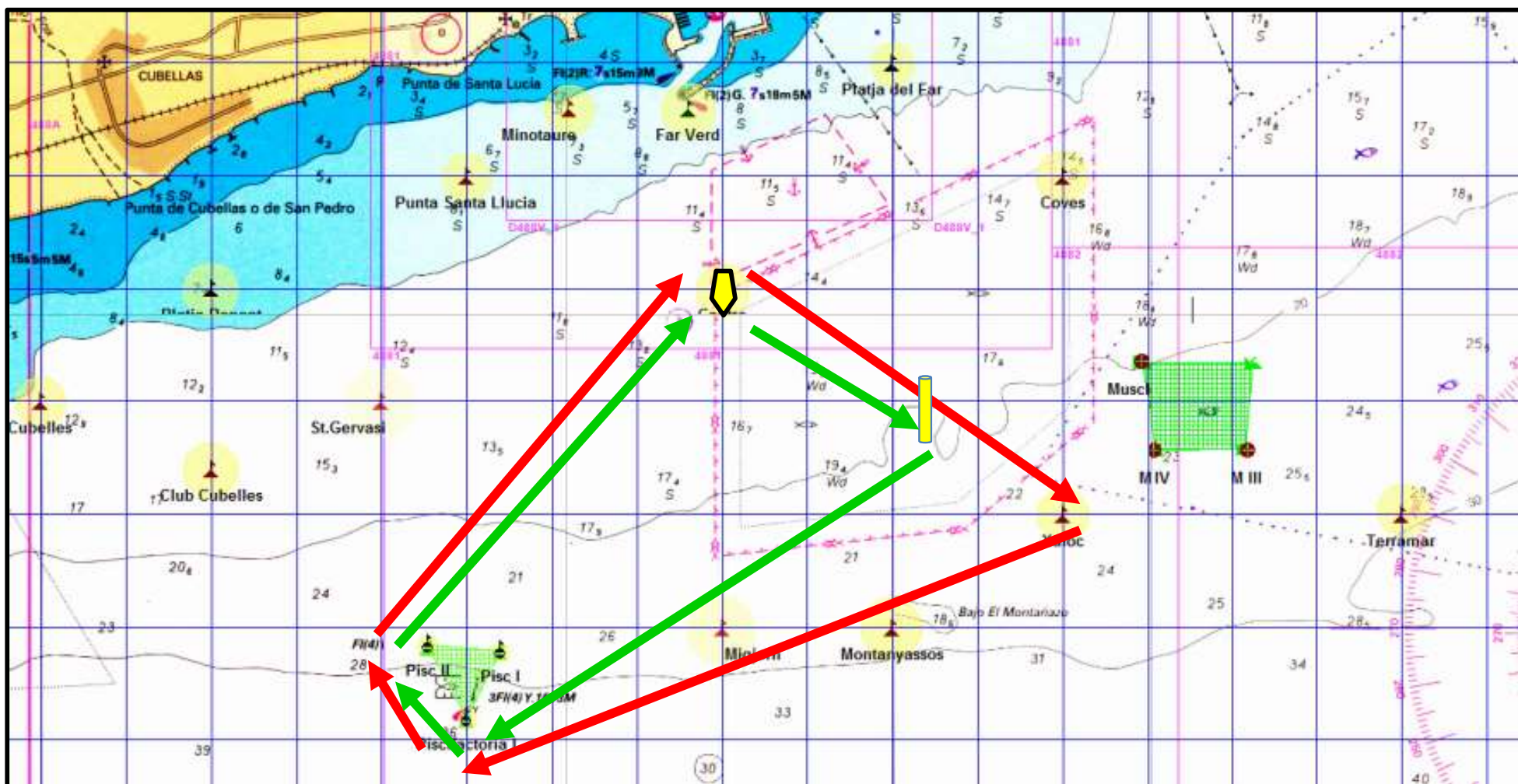
CLUB NÀUTIC  
VILANOVA



Numerals 9E

**ORC 1 i ORC 2:** Sortida - Xaloc - Pesci - Arribada  
**ORC 3 i PROMO:** Sortida - Obsea - Pesci - Arribada (5,90 mn)

*Per a un vent del 120° aprox.*





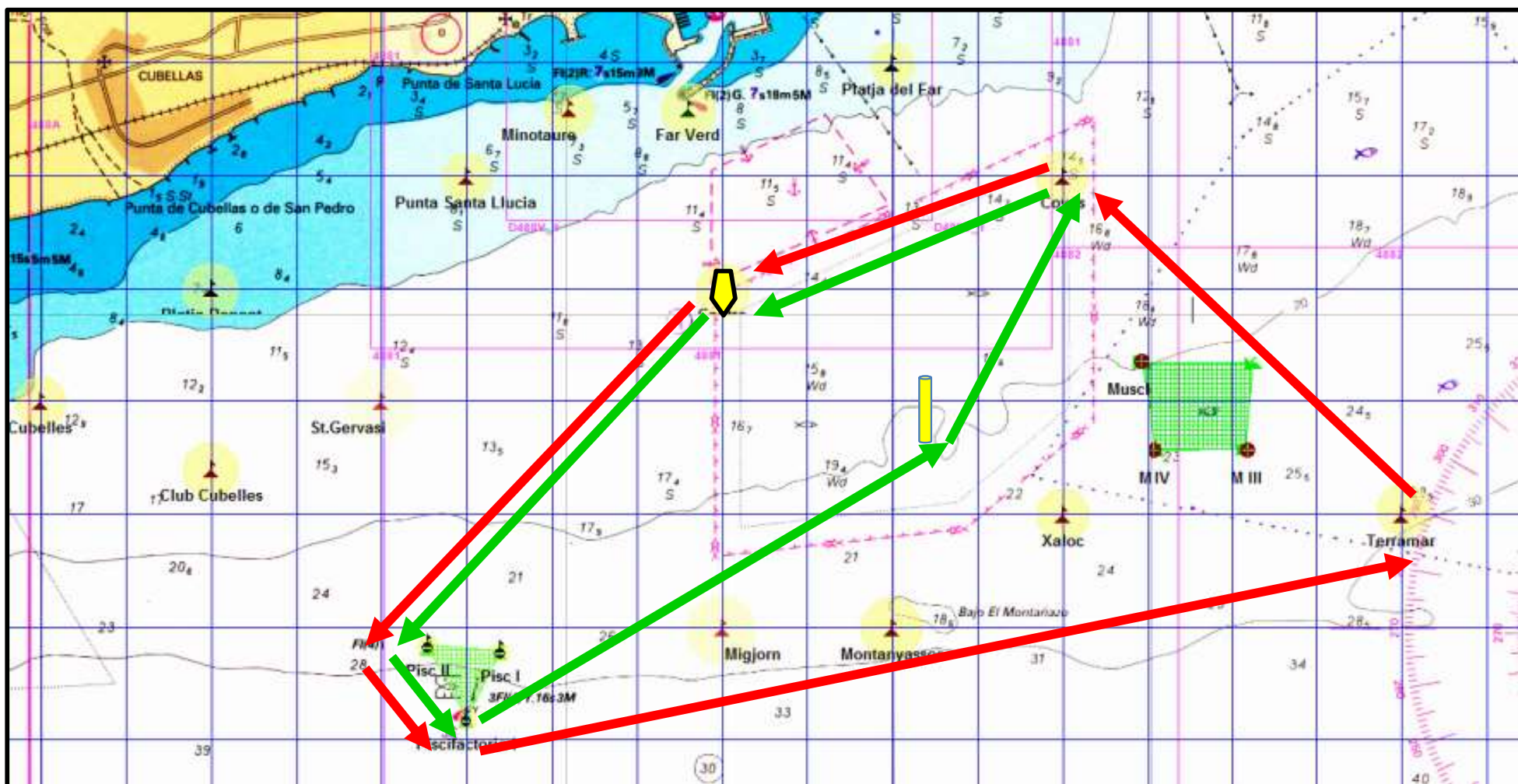
CLUB NÀUTIC  
VILANOVA



**ORC 1 i 2:** Sortida – Coves – Terramar – Piscifactoria – Arribada (10,4mn)

**ORC 3 i PROMO:** Sortida – Coves – Obsea – Piscifactoria – Arribada (7,80 mn)

**Numerals 0B** *Per un vent del 210° aprox.*





CLUB NÀUTIC  
VILANOVA



**ORC 1 i 2:** Sortida - Pesci - Terramar - Coves - Arribada (10,40 mn)

**ORC 3 i PROMO:** Sortida - Pesci - Obsea - Coves - Arribada (7,80 mn)

Numerals 0 + E *Per un vent del 70° aprox.*

